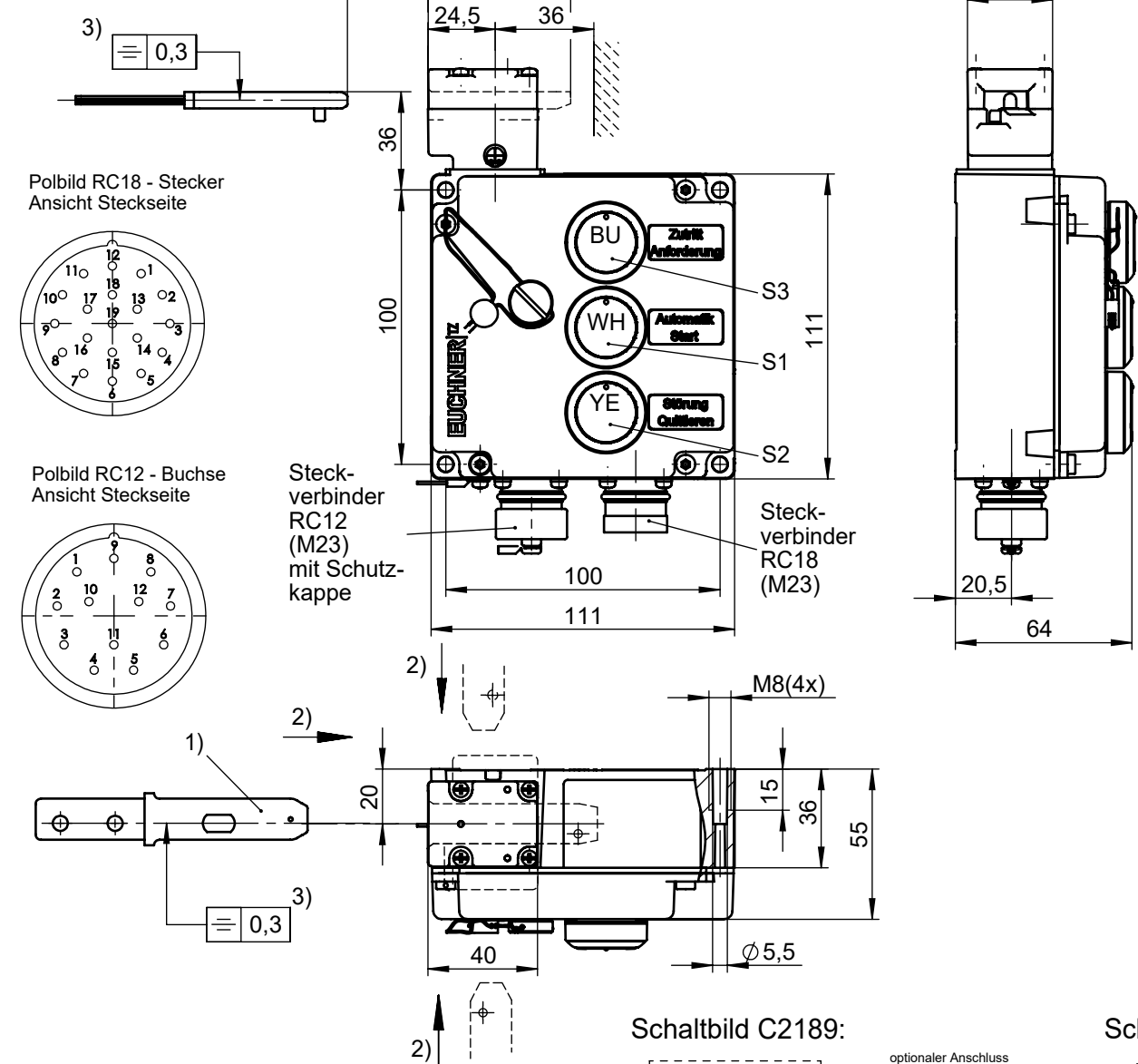


Maße in mm / Dimensions in mm

© EUCHNER GmbH + Co. KG
Technische Änderungen vorbehalten, alle Angaben ohne Gewähr / Subject to technical modifications; no responsibility is accepted for the accuracy of this information.

Zeichnung (Beispielhaft):
TZ.L... Betätigungsrichtung links.
(Betätigungsrichtung rechts in
spiegelbildlicher Darstellung)

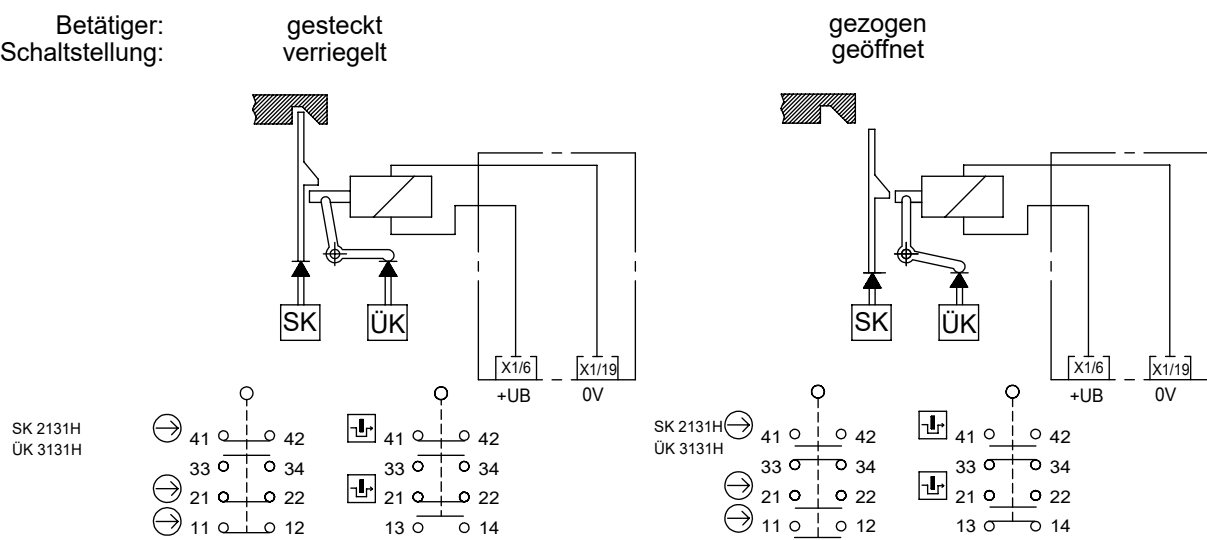


- 1) Betätiger separat bestellen
- 2) Richtung umstellbar
- 3) Zur Montage an der Vorrichtung/Maschinen müssen Sicherheits-schalter und Betätiger zusammengefügt sein.

Die Schutzeinrichtung darf nicht als mechanischer Anschlag verwendet werden.

- a Leerlaufweg: Betätiger ist im Führungsschlitz, jedoch ohne Funktion auszulösen.
- b Schaltvorgang beendet. Betätiger muss bis zu diesem Punkt eingeführt werden, um eine sichere Schaltung zu gewährleisten. Zum Ausschalten muss der Betätiger mindestens bis Punkt a zurückgezogen werden.

Schaltfunktion



Schutzvorrichtung geschlossen

Schutzvorrichtung offen

ÜK = Überwachungskreis
SK = Sicherheitskreis

TZ1: Entriegelung drch Anlegen von Spannung an den Elektromagneten
TZ2: Verriegelung durch Anlegen von Spannung an den Elktromagneten

100175	TZ1RE024RC18VAB-C2189	24V
100176	TZ1LE024RC18VAB-C2189	24V
100444	TZ1RE024RC18VAB-C2198	24V
100445	TZ1LE024RC18VAB-C2198	24V
100446	TZ2RE024RC18VAB-C2198	24V
100447	TZ2LE024RC18VAB-C2198	24V
105494	TZ2RE024RC18VAB-C2189	24V
Ident-Nr.	Bezeichnung	Magnetspannung

Technische Daten

Bedienungsanleitung beachten (Bei Abweichungen zwischen Datenblatt und Bedienungsanleitung gelten die Daten des Datenblattes)

Parameter	Wert	Einheit
Werkstoff	Leichtmetall Druckguss anodisch oxidiert	
Schutzart nach IEC 60529	IP54	
Mechanische Lebensdauer	1 x 10 ⁶	
Umgebungstemperatur	-25 bis +80	°C
Einbaulage	beliebig	
Anfahrgewindigkeit max.	20	m/min
Betätigungs-, Entriegelungs-, Rückhaltekraft	35 / 30 / 10	N
Zuhaltekraft max.	2000	N
Zuhaltekraft F _{Zh} nach Prüfgrundsatz GS-ET-19	1500	N

SCHALTELEMENT

Schaltprinzip	Schleischartglied
Typ	SK2131H 3 Öffner + 1 Schliesser ÜK3131H 2 Öffner + 2 Schliesser
Kontaktwerkstoff	Silberlegierung, hauchvergoldet
Anschlussart	RC18 (18-polig +PE), RC12 (12-polig)
Steckverbinder (Anzahl der Kontakte)	RC18 (18-polig +PE), RC12 (12-polig)
Bemessungsisolationsspannung U _i	30 V
Bemessungsschossspannungsfestigkeit U _{imp}	1,5 kV
Gebrauchskategorie nach IEC / EN 60947-5-1	DC-13 le 1A Ue 24V
Schaltspannung min. bei 10mA	12 V
Schaltstrom min. bei 24V	1 mA
Kurzschlusschutz (Steuersicherung)	1A gG

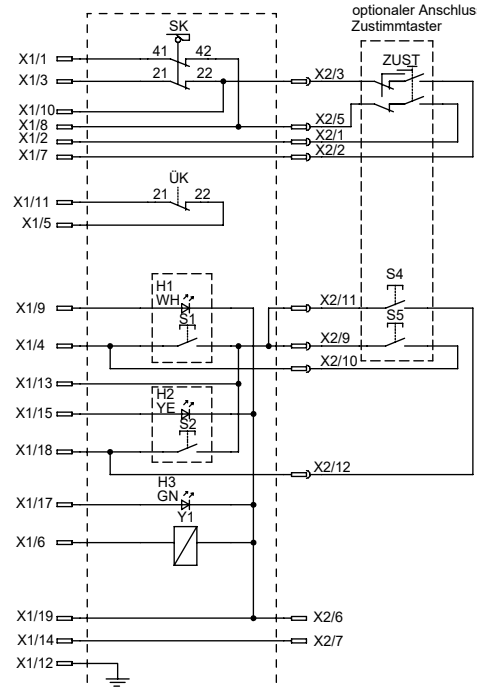
MAGNET

Betriebsspannung siehe Type	AC/DC 24 V
Einschaltzeit ED	100 %
Anschlussleistung	7 W

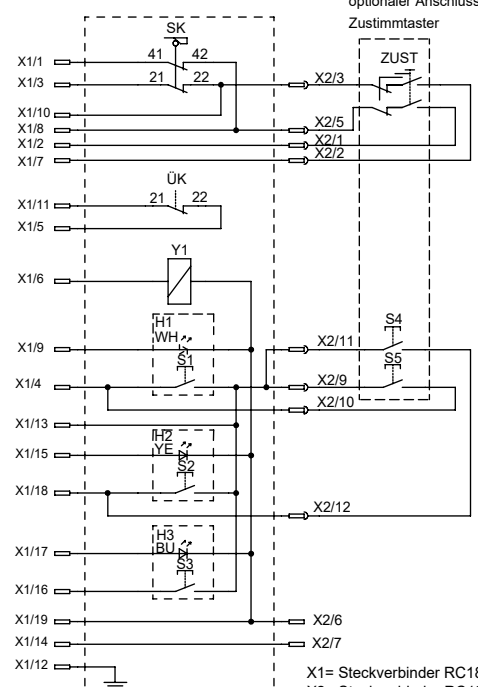
TASTER S1, S2, S3

Betriebsspannung max.	30 V
Schaltleistung max.	250 mW

Schaltbild C2189:

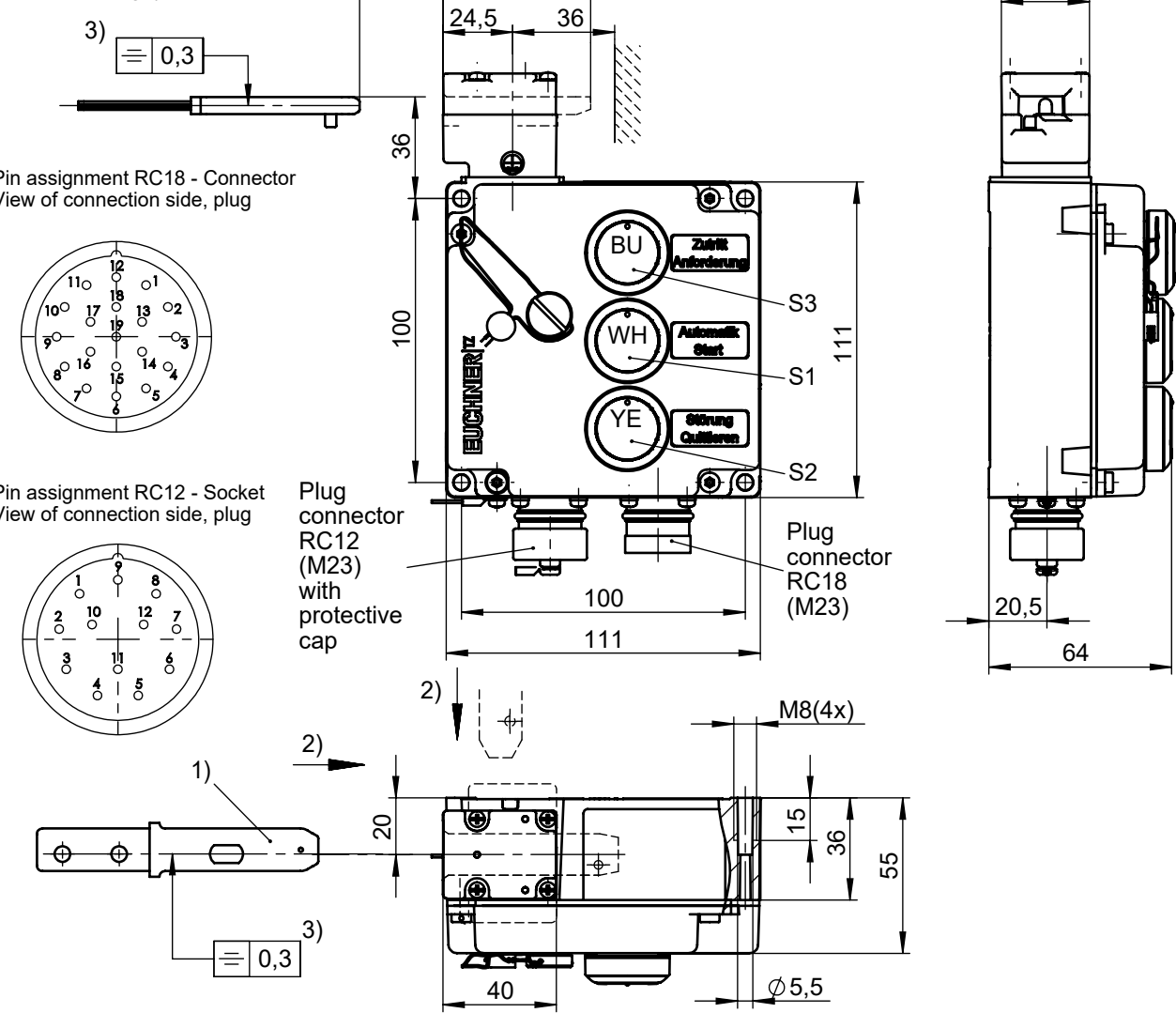


Schaltbild C2198:



Maße in mm / Dimensions in mm
© EUCHNER GmbH + Co. KG
Technische Änderungen vorbehalten, alle Angaben ohne Gewähr / Subject to technical modifications; no responsibility is accepted for the accuracy of this information.

Illustration (exemplary):
TZ.L... actuating head on left.
(actuating head on right
is mirror image)

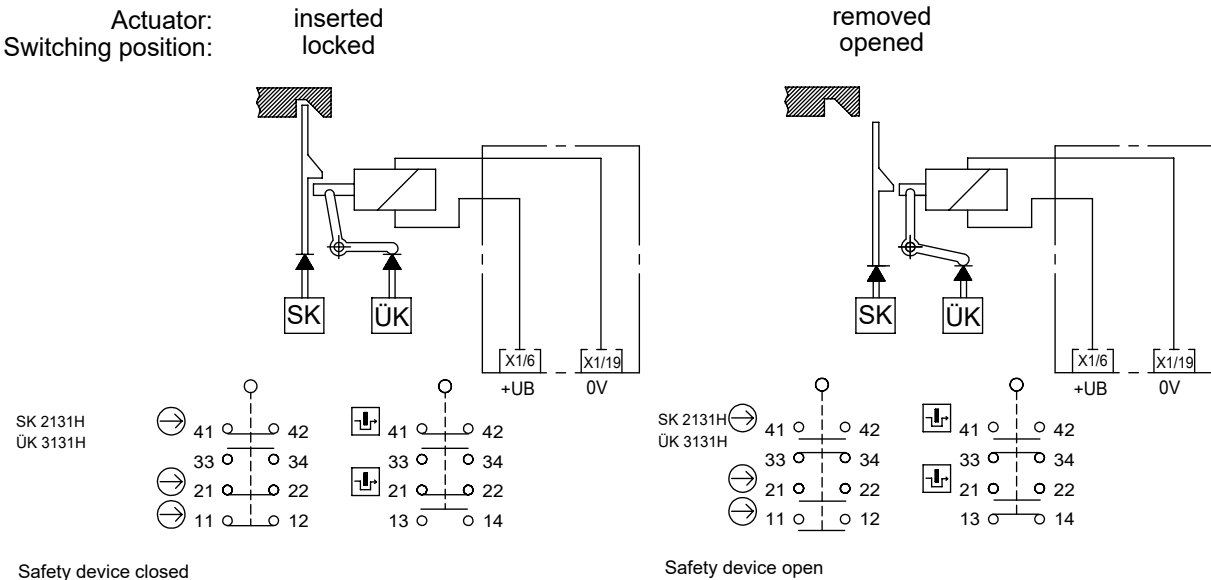


- 1) Please order actuator separately
- 2) The actuator head can be turned to the desired approach direction after undoing the fixing screws.
- 3) For mounting on the machine the safety switch and the actuator have to be assembled

It is not allowed to use safety switch as a mechanical stop

- a Pre-travel:
The actuator is in the guide, but does not initiate switching operation.
- b Switching operation complete:
The actuator must be inserted up to this point to ensure reliable switching. The actuator must be withdrawn at least to point a) for switching off.

Switching principle



ÜK = control circuit
SK = safety circuit

TZ1: Unlocking by applying voltage
TZ2: Locking by applying voltage

100175	TZ1RE024RC18VAB-C2189	24V
100176	TZ1LE024RC18VAB-C2189	24V
100444	TZ1RE024RC18VAB-C2198	24V
100445	TZ1LE024RC18VAB-C2198	24V
100446	TZ2RE024RC18VAB-C2198	24V
100447	TZ2LE024RC18VAB-C2198	24V
105494	TZ2RE024RC18VAB-C2189	24V
ID No.	Designation	Operating voltage

Technical Data

Please observe the operating instructions (in case of disagreement between data sheet and operating instructions, the information of the data sheet are to be considered)

Parameter	Value	Unit
Housing material	Anodized die-cast alloy	
Environmental protection to IEC 60529	IP54	
Mechanical operations	1 x 10 ⁶	
Ambient temperature	-25 bis +80	°C
Orientation	any	
Approach speed max.	20	m/min
Operating-, Extraction-, Retaining force	35 / 30 / 10	N
Retaining force max.	2000	N
Retaining force according to test principle GS-E	1500	N

SWITCHING ELEMENT

Switching principle	Slow action
Type	SK2131H ÜK3131H
Contact material	Silver alloy, gold-flashed
Terminal	
Plug connector (No. of contacts)	RC18 (18-pin +PE), RC12 (12-pin)
Rated insulation voltage Ui	30
Rated impulse withstand voltage Uimp	1,5
Utilization category to IEC / EN 60947-5-1	DC-13 Ie 1A Ue 24V
Switching voltage min. at 10mA	12
Switching current min. at 24V	1
Short-circuit protection (control fuse)	1A gG

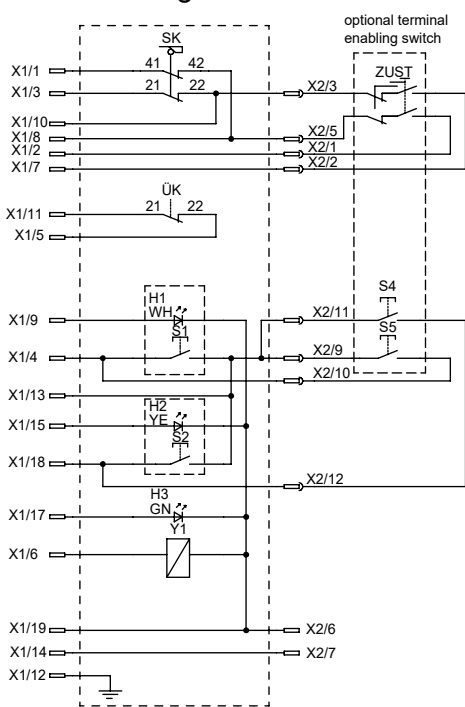
SOLENOID

Operating voltage, see designation	AC/DC 24
ON time	100
Connected load	7

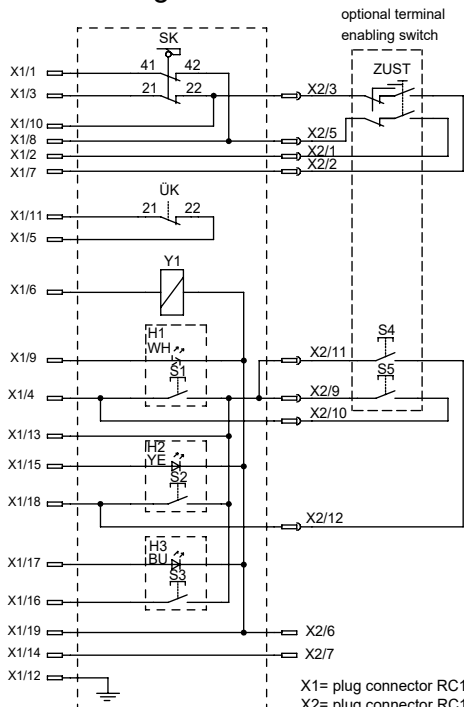
BUTTON S1, S2, S3

Operating voltage max.	30
Breaking capacity max.	250

Circuit diagram C2189:



Circuit diagram C2198:



X1= plug connector RC18
X2= plug connector RC12