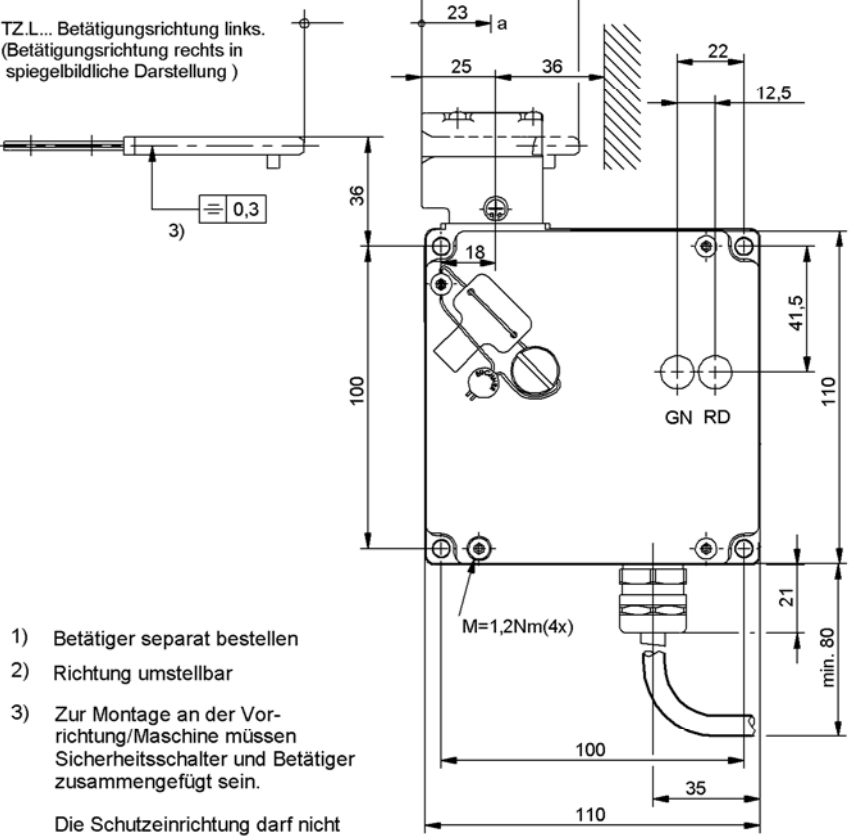


Maße in mm / Dimension in mm
© EUCHNER GmbH + Co KG
Technische Änderungen vorbehalten, alle Angaben ohne Gewähr / Subject to technical modifications; no responsibility is accepted for the accuracy of this information.

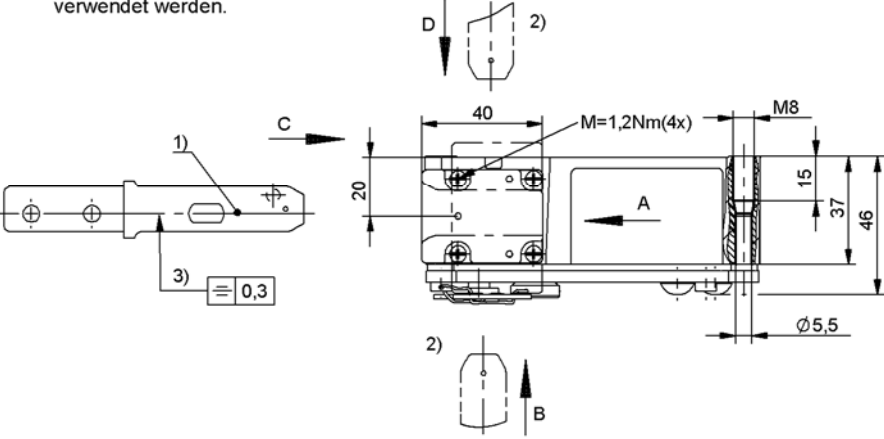
Zeichnung:

TZ.L... Betätigungsrichtung links.
(Betätigungsrichtung rechts in
spiegelbildliche Darstellung)



- 1) Betätiger separat bestellen
- 2) Richtung umstellbar
- 3) Zur Montage an der Vorrichtung/Maschine müssen Sicherheitsschalter und Betätiger zusammengefügt sein.

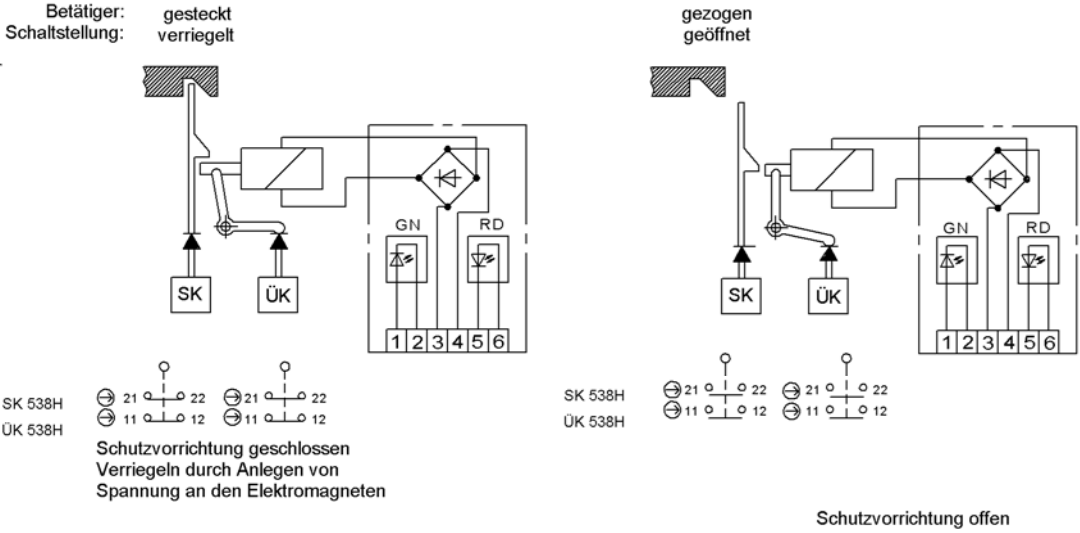
Die Schutzeinrichtung darf nicht
als mechanischer Anschlag
verwendet werden.



TZ.R...

- a Leerlaufweg. Betätiger ist im Führungsschlitz, jedoch ohne Funktion auszulösen.
- b Schaltvorgang beendet. Betätiger muss bis zu diesem Punkt eingeführt werden, um eine sichere Schaltung zu gewährleisten. Zum Ausschalten muss der Betätiger mindestens bis Punkt a zurückgezogen werden.

Schaltfunktion



ÜK = Überwachungskreis
SK = Sicherheitskreis
TZ1: Entriegelung durch Anlegen von
Spannung an den Elektromagneten
TZ2: Verriegelung durch Anlegen von
Spannung an den Elektromagneten

Technische Daten Bedienungsanleitung beachten (Bei Abweichungen zwischen Datenblatt und Bedienungsanleitung gelten die Daten des Datenblattes)

Parameter	Einheit	
Werkstoff	Leichtmetall Druckguss anodisch oxidiert	
Schutzart nach IEC 60529	IP65	
Mechanische Lebensdauer	1 x 10 ⁶	
Umgebungstemperatur	-25 bis +80 °C	
Einbaulage	beliebig	
Anfahrgeschwindigkeit max.	20	m/min
Betätigungs- / Auszugs- / Rückhaltekraft bei 20°C	35 / 30 / 10	N
Zuhaltekraft max.	2000	N
Zuhaltekraft Fzh nach Prüfgrundsatz GS-ET-19 (Fzh = Fmax/1,3)	1500	N
SCHALTELEMENT	SK538H, Ük538H	
Schaltprinzip	Schleichschaltglied	
Typ	je 2 Öffner	
Kontaktwerkstoff	Silberlegierung, hauchvergoldet	
Anschlussart	Leitung 7 x 0,75 ²	
Bemessungsisolationsspannung Ui	250	V
Bemessungsstossspannungsfestigkeit Uimp	2,5	kV
Gebrauchskategorie nach IEC / EN 60947-5-1	AC-15 le 4A Ue 230V / DC-13 le 4A Ue 24V	
Schaltspannung min. bei 10mA	12	V
Schaltstrom min. bei 24V	1	mA
Kurzschlusschutz nach IEC 60269-1	4A gG	
MAGNET TZ..M..		
Betriebsspannung siehe Type	AC/DC 24 (+10% / -15%)	V
Einschaltdauer ED	100	%
Anschlussleistung	7	W
Status LED's	Die Betriebsspannung entspricht der Magnetspannung	