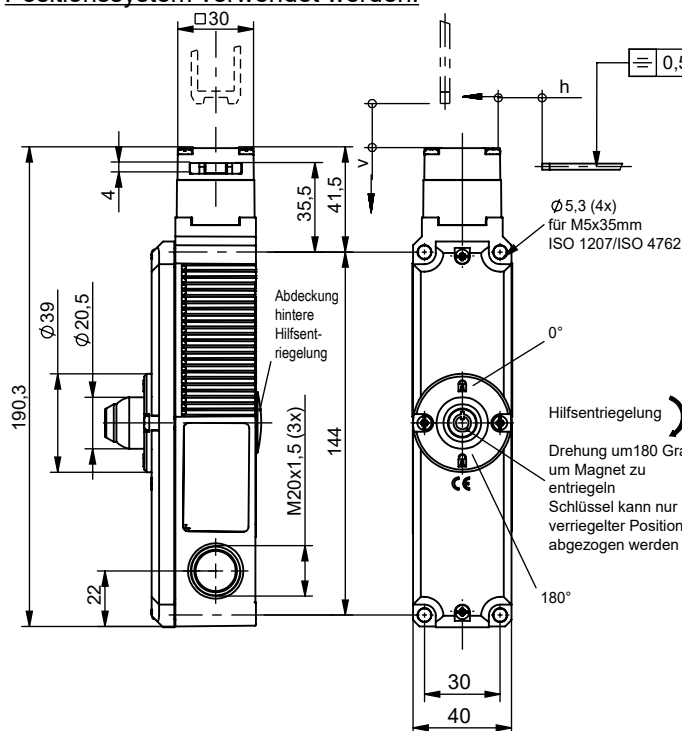


**WICHTIGER SICHERHEITSHINWEIS:**

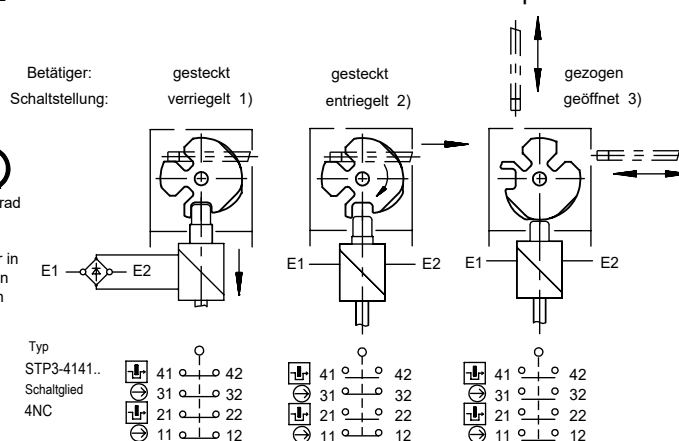
Um ein unbeabsichtigtes Entsperren der Verriegelung zu vermeiden darf diese nur zusammen mit einem absoluten Positionssystem verwendet werden.



Erforderlicher Mindestweg + zul. Nachlauf	
Anfahrrichtung	Betätiger Standard
horizontal (h)	24,5 +5
vertikal (v)	24,5 +5

Zur Montage an der Maschine müssen Sicherheitsschalter und Betätiger zusammengefügt sein.

Betätigungskopf nicht als Anschlag verwenden!

**Schaltfunktionen und Anschlussplan**

**HINWEIS: Das Werkzeug für die hintere Hilfsentriegelung**  
Darf nur am untersten Halt zur Verfügung stehen  
Verwendung der hinteren Hilfsentriegelung:

- 1) Abdeckung mit Hilfe des Werkzeugs entfernen (nur verfügbar am untersten Halt)
- 2) Weißen Steg mit Werkzeug herunterdrücken. Tür ist entriegelt und kann geöffnet werden.

**Hubvorrichtung für Personen mit körperlichen Beeinträchtigungen.**  
Plattformlift und Treppenlift für barrierefreien Zugang.

**Betätigungsrichtung**

Nach Lösen der Befestigungsschrauben kann der Betätigungskopf in die gewünschte Anfahrrichtung umgestellt werden.

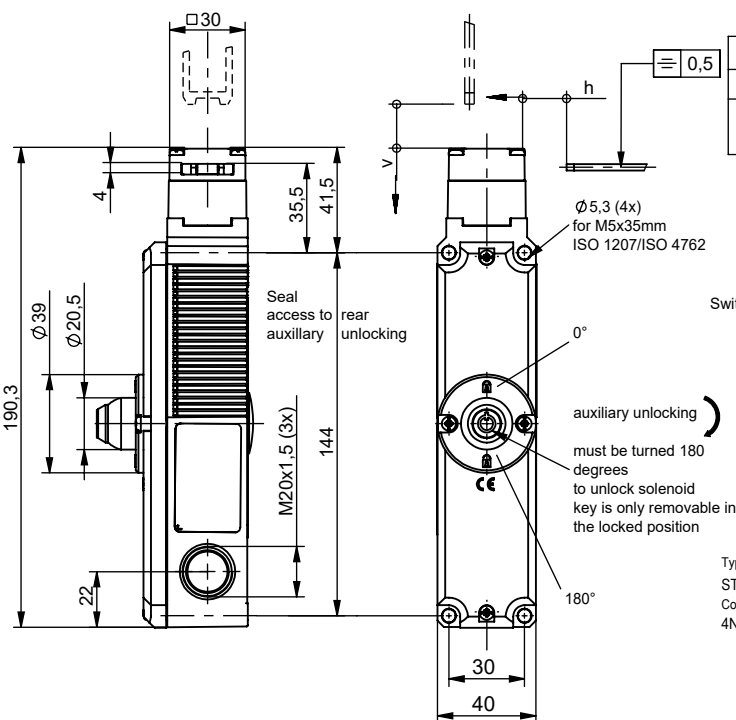
**Betätiger in Verpackung enthalten****Technische Daten**

Bedienungsanleitung beachten (bei Abweichungen zwischen Datenblatt und Bedienungsanleitung gelten die Daten des Datenblattes)

Parameter	Wert	Einheit
Gehäusewerkstoff	Glasfaserverstärkter Thermoplast	
Schutzart nach EN IEC 60529	IP 20	
Einbaulage	beliebig	
Mechanische Lebensdauer	1 x 10 <sup>6</sup>	Schaltspiele
Umgebungstemperatur	-20 ... +55	°C
Anfahrgeschwindigkeit max.	20	m/min
Betätigungs- / Auszugs- / Rückhaltekraft	35 / 30 / 20	N
Zuhaltekraft max.	2500	N
Zuhaltekraft Fzh nach Prüfgrundsatz GS-ET-19	2000	N
Betätigungshäufigkeit	1200	1/h
Verriegelungsarten	STP3: 1) Mechanisch verriegelt. 2) Entriegelt durch Anlegen von Spannung. 3) Geöffnet bei gezogenem Betätiger.	
Betätiger gesteckt:		
Masse	ca. 0,6	kg
Magnetbetriebsspannung	+10%	V
je nach Typ (Typbezeichnung)	-15%	
Einschaltdauer ED	100	%
Anschlussleistung	8	W
Schaltprinzip	Schleichschaltglied	
Kontaktwerkstoff	Silberlegierung, hauchvergoldet	
Anschlussart	Schraubanschluss	
Leiterquerschnitt (starr/ flexibel)	0,34 ... 1,5	mm <sup>2</sup>
Bemessungsisolationsspannung Ui	250	V
Bemessungsstoßspannungsfestigkeit Uimp	2,5	kV
Gebrauchskategorie	AC-15 4A 230V	
nach EN 60947-5-1	DC-13 4A 24V	
Schaltspannung min. bei 10 mA	12	V
Schaltstrom min. bei 24 V	1	mA
Konventioneller thermischer Dauerstrom Ith	4	A
Kurzschlusschutz (Steuersicherung)	4	A gG

**IMPORTANT SAFETY INFORMATION:**

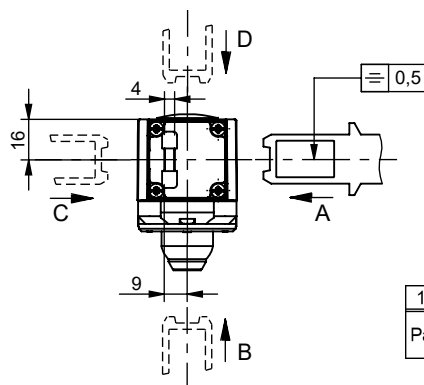
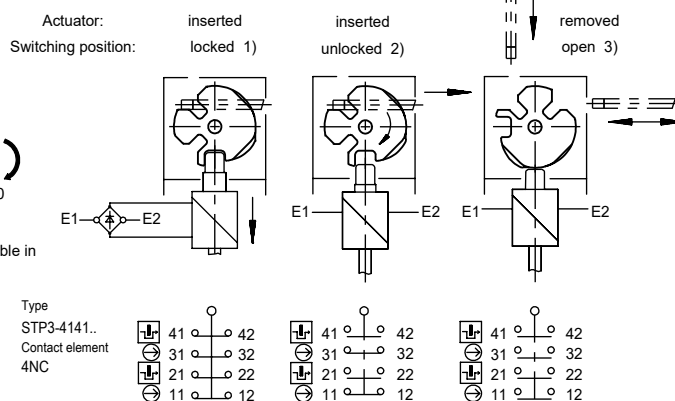
To avoid accidental unlocking of the interlock, this interlock must be used with an absolute positioning system



Minimum Travel - overtravel	
Approach direction	Standard actuator
horizontal (h)	24,5 +5
vertical (v)	24,5 +5

The safety switch and actuator must be assembled for installation purposes.

The safety switch must not be used as an end stop.

**Switching principle and pin assignment****Approach direction**

The actuator head can be turned to be desired approach direction after undoing the fixing screws.

**Actuator included in package**

**NOTE: Tool to access rear auxiliary MUST only be available at BOTTOM landing**

Use of rear auxiliary release:

- 1) Remove seal with tool (only available at bottom landing)
- 2) Using tool, push down on white tab. This unlocks the door allowing it to be opened

**Elevating device for persons with physical disabilities. Platform lifts and stair lifts for barrier-free access.**

175602	STP3A-4141A024MC2505	IDENTICAL LOCKING 5)	A
Part. No.	Type	Version	Approach direction

**Technical Data** Please observe the operating instructions (in case of disagreement between data sheet and operating instructions, the information of the data sheet are to be considered)

Parameters	Value	Unit
Housing material	Reinforced thermoplastic	
Degree of protection according to IEC 60529	IP 20	
Installation position	any	
Mechanical service life	1 x 10 <sup>6</sup>	Sw ichting cycles
Ambient temperature	-20 ... +55	°C
Approach speed max.	20	m/min
Actuating- / extraction- / retention force	35 / 30 / 20	N
Locking force, F max.	2500	N
Locking force Fzh incl. safety margin acc. to GS-ET-19	2000	N
Actuation frequency	1200	1/h
Locking methods	STP3: 1) Mechanically locked. 2) Unlocking by applying voltage up to position unlocked. 3) Open if actuator is removed.	
Actuator inserted:		
Weight	approx. 0,6	kg
Solenoid operating voltage	+10% -15%	AC/DC 24 V
Duty cycle	100	%
Connected load	8	W
Switching principle	Slowaction contact element	
Contact material	Silver alloy, gold flashed	
Type of connection	Screw terminal	
Conductor cross-section rigid/flexible	0,34 ... 1,5	mm <sup>2</sup>
Rated insulation voltage Ui	250	V
Rated impulse withstand voltage Uimp	2,5	kV
Utilization category according to EN 60947-5-1	AC-15 4A 230V DC-13 4A 24V	
Switching voltage min. 10mA	12	V
Switching current min. at 24V	1	mA
Conventional thermal current Ith	4	A
Short circuit protection (control circuit fuse)	4	A gG