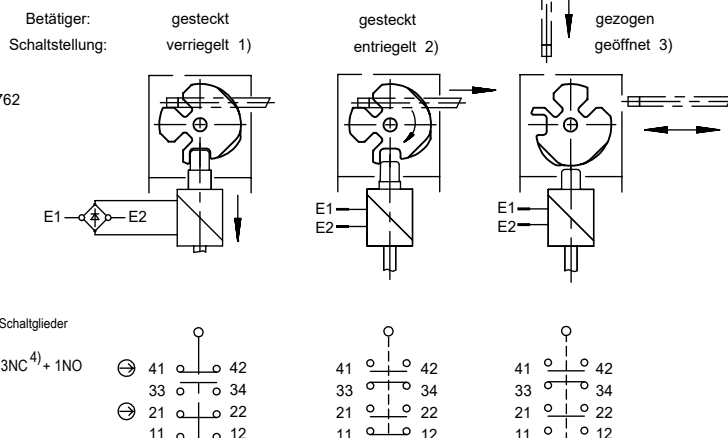


| Erforderlicher Mindestweg + zul. Nachlauf | |
|---|--------------------|
| Anfahrrichtung | Betätiger Standard |
| horizontal (h) | 24,5 +5 |
| vertikal (v) | 24,5 +5 |

Zur Montage an der Maschine müssen Sicherheitsschalter und Betätiger zusammengefügt sein.

Betätigungskopf nicht als Anschlag verwenden!

Schaltfunktionen



Betätigungsrichtung

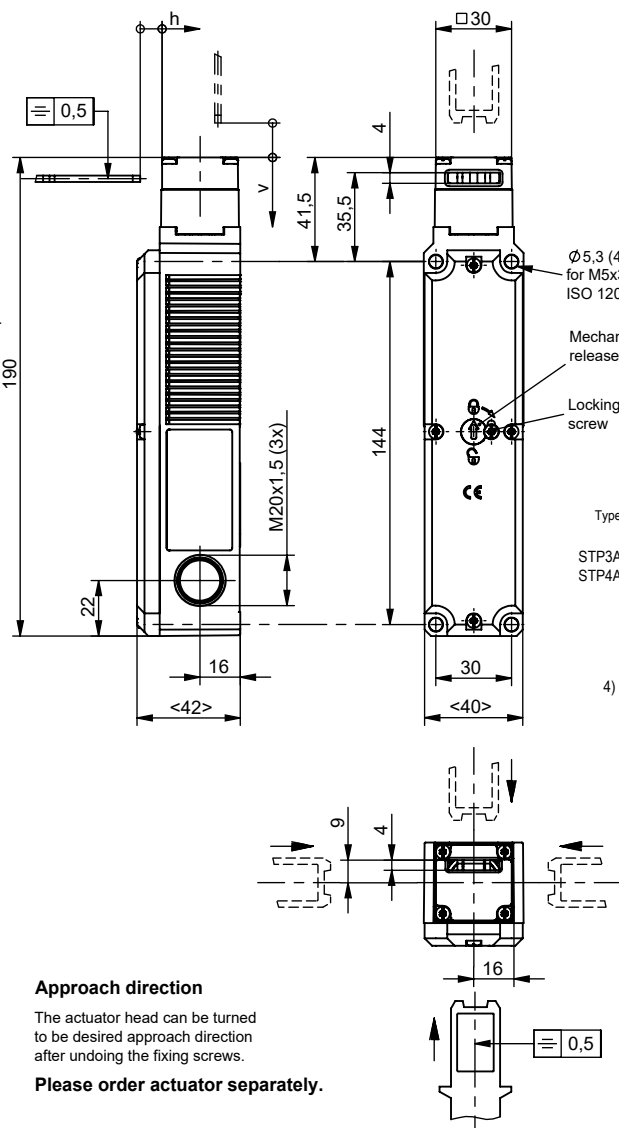
Nach Lösen der Befestigungsschrauben kann der Betätigungskopf in die gewünschte Anfahrrichtung umgestellt werden.

Betätiger separat bestellen.

Technische Daten

Bedienungsanleitung beachten (bei Abweichungen zwischen Datenblatt und Bedienungsanleitung gelten die Daten des Datenblattes)

| Parameter | Wert | Einheit |
|--|--|---------|
| Gehäusewerkstoff | Glasfaserverstärker Thermoplast | |
| Schutzart nach IEC 60529 | IP 67 | |
| Einbaulage | beliebig | |
| Mechanische Lebensdauer | 1x10 ⁶ Schaltspiele | |
| Umgebungstemperatur | -20 bis +55 | °C |
| Anfahrgeschwindigkeit max. | 20 | m/min. |
| Betätigungs- / Auszugs- / Rückhaltekraft | 35 / 30 / 20 | N |
| Zuhaltekraft max. | 2500 | N |
| Zuhaltekraft Fzh nach Prüfgrundsatz GS-ET-19 | 2000 | N |
| Verriegelungsarten | | |
| Betätiger gesteckt: | STP3: Mechanisch verriegelt 1), entriegelt durch Anlegen von Spannung 2). Geöffnet 3) bei gezogenem Betätiger. | |
| Masse | ca. 0,5 | kg |
| Magnetbetriebsspannung | AC/DC 24 | V |
| je nach Typ (Typbezeichnung) | +10% | |
| Einschaltzeit ED | 100 | % |
| Anschlussleistung | 8 | W |
| Schaltprinzip | Schleichschaltglied | |
| Kontaktwerkstoff | Silberlegierung, hauchvergoldet | |
| Anschlussart Type STP..M/ Querschnitt max. | Schraubanschluss / 1,5 mm ² | |
| Bemessungsisolationsspannung Ui Type STP..M | 250 | V |
| Bemessungsstoßspannung Uimp Type STP..M | 2,5 | kV |
| Gebrauchskategorie nach EN 60947-5-1 | AC-15 4A 230V DC-13 4A 24V | |
| Schaltspannung min. bei 10 mA | 12 | V |
| Schaltstrom min. bei 24V | 1 | mA |
| Konventioneller thermischer Dauerstrom Ith | 4 | A |
| Kurzschlusschutz (Steuersicherung) | 4A gG | |

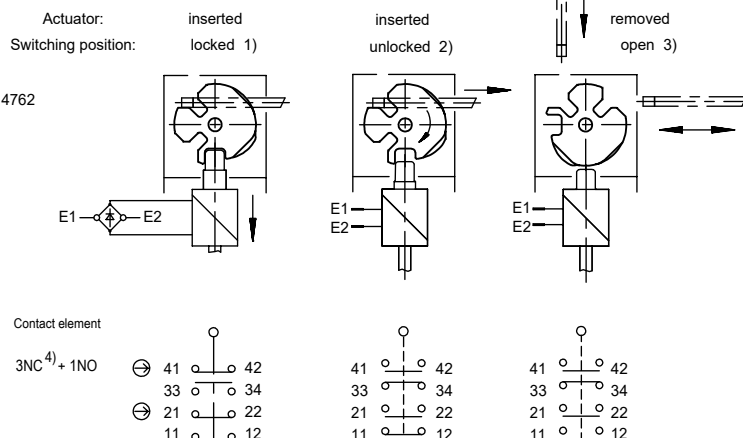


| Minimum Travel - overtravel | |
|-----------------------------|-------------------|
| Approach direction | Standard actuator |
| horizontal (h) | 24,5 +5 |
| vertical (v) | 24,5 +5 |

The safety switch and actuator must be assembled for installation purposes.

The safety switch must not be used as an end stop.

Switching principle



Technical Data

Please observe the operating instructions (in case of disagreement between data sheet and operating instructions, the information of the data sheet are to be considered)

| Parameter | Value | Unit |
|--|---|------------|
| Housing material | Reinforced thermoplastic | |
| Environmental protection to IEC 60529 | IP 67 | |
| Mounting position | optional | |
| Mechanical service life | 1 x 10 ⁶ Switching cycles | |
| Ambient temperature | -20 to +55 | °C |
| Approach speed max. | 20 | m/min. |
| Actuating- / extraction- / retention force | 35 / 30 / 20 | N |
| Locking force, max. | 2500 | N |
| Locking force Fzh (incl. safety margin acc. to GS-ET-19) | 2000 | N |
| Locking method | | |
| Actuator inserted: | STP3: Mechanically locked, 1) unlocking by applying voltage up to position unlocked 2). Open if actuator is removed 3). | |
| Weight | approx. 0,5 | kg |
| Solenoid operating voltage | +10% -15% | AC/DC 24 V |
| Duty cycle | 100 | % |
| Solenoid power consumption | 8 | W |
| Switching principle | Dependent action contact element | |
| Contact material | Silver alloy, gold flashed | |
| Type of connection | Screw terminal / 1,5mm ² | |
| Rated insulation voltage Ui | 250 | V |
| Rated impulse withstand voltage Uimp | 2,5 | kV |
| Utilization category according to EN 60947-5-1 | AC-15 4 A 230 V DC-13 4 A 24 V | |
| Switching voltage min. | 12 | V |
| Switching current min. at 24 V | 1 | mA |
| Conventional thermal current Ith | 4 | A |
| Short circuit protection (control circuit fuse) | 4A gG | |