

Erforderlicher Mindestweg	
Anfahrrichtung	Betätiger Standard
horizontal (h)	24,5 +5
vertikal (v)	24,5 +5

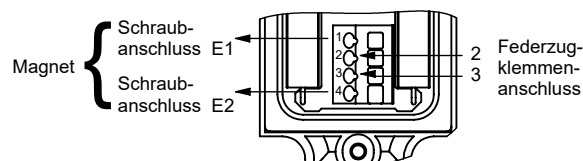
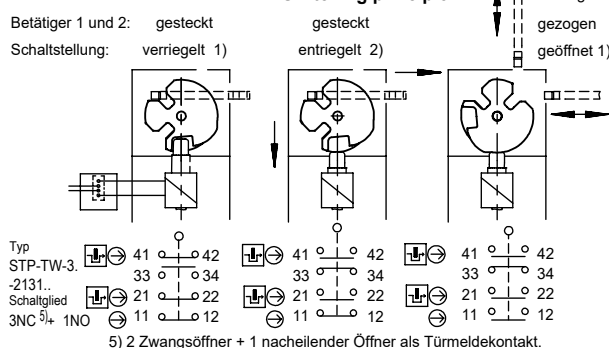
Zur Montage an der Maschine müssen Sicherheitsschalter und Betätiger zusammengefügt sein.

Betätigungsköpfe nicht als Anschlag verwenden!

#### Achtung!

Um die angegebene Zuhaltkraft zu erreichen, Schalter an den 4 vorgeschriebenen Stellen befestigen.

#### Switching principle



#### Inbetriebnahme:

Schutzeinrichtung schließen. Zuhaltung entriegeln und die Schutzeinrichtung geschlossen halten. Maschine darf sich nicht starten lassen.

#### Achtung!

Nur die Kontakte 21-22 und 41-42 werden beim Ver- bzw. Entriegeln der Zuhaltung betätigt. In Anwendungen mit gefährbringenden Zuständen (z.B. nachlaufenden Bewegungen) muss immer der Kontakt 21-22 und/oder 41-42 in den Sicherheitskreis eingebunden werden.



Beim Betätigen der Bowdenzugentriegelung darf die Tür nicht unter Zug oder Druck stehen.



#### Anschlussklemme (Deckel):

Klemme 2: Betriebsspannung + Klemme 3: 0V

Auf korrekte Polarität achten!

Hubmagnet immer über Deckelplatte ansteuern, niemals direkt an E1 und E2 betreiben.

#### Betätigungsrichtung

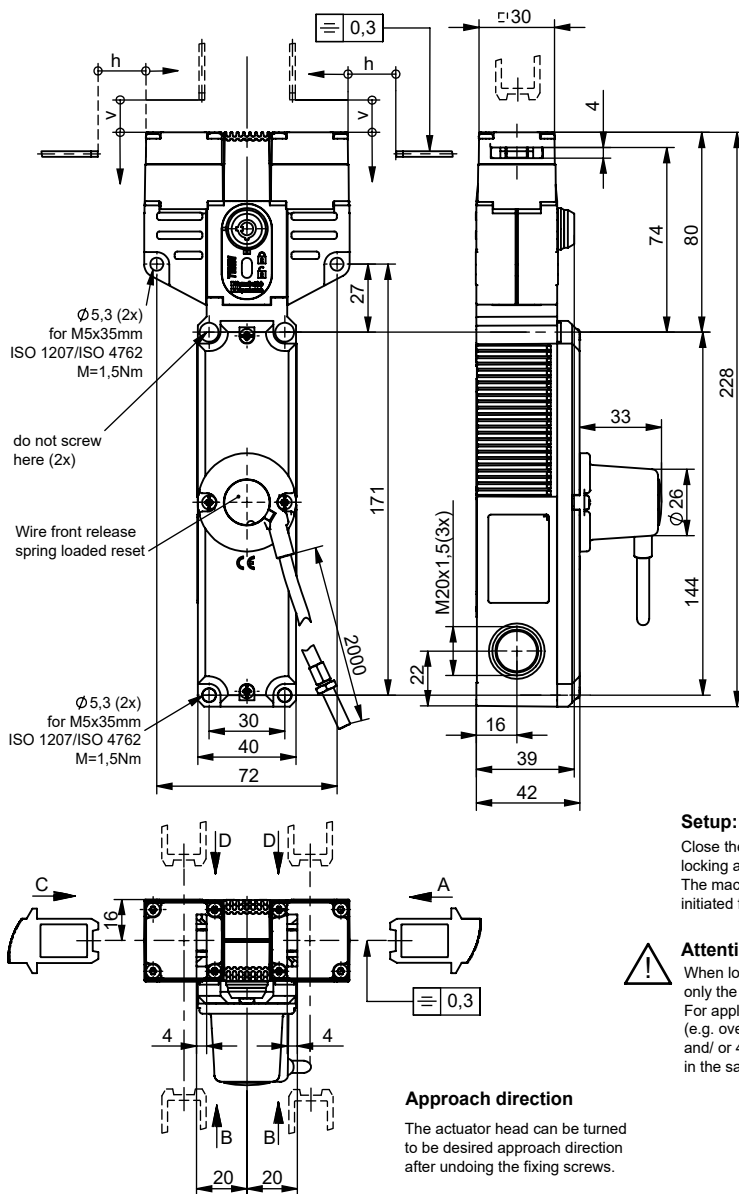
Nach Lösen der Befestigungsschrauben kann der Betätigungskopf in die gewünschte Anfahrrichtung umgestellt werden.

#### Betätiger separat bestellen.

Bedienungsanleitung beachten (bei Abweichungen zwischen Datenblatt und Bedienungsanleitung gelten die Daten des Datenblattes)

## Technische Daten

Parameter	Wert	Einheit
Gehäusewerkstoff	Glasfaserverstärkter Thermoplast	
Schutzart nach EN IEC 60529	IP 67	
Einbaulage	beliebig	
Mechanische Lebensdauer	1 x 10 <sup>6</sup>	Schaltspiele
Umgebungstemperatur	-40 ... +70 -20 ... +70	°C
Anfahrgeschwindigkeit max.	20	m/min
Betätigungs- / Auszugs- / Rückhaltkraft	35 / 30 / 20	N
Zuhaltkraft max.	2500	N
Zuhaltkraft Fzh nach Prüfgrundsatz GS-ET-19	2000	N
Betätigungshäufigkeit	1200	1/h
Verriegelungsarten	STP-TW-3: 1) Mechanisch verriegelt. 2) Entriegelt durch Anlegen von Spannung. 3) Geöffnet bei gezogenem Betätiger.	
Betätiger gesteckt:		
Masse	ca. 0,6	kg
Magnetbetriebsspannung	+25%	V
je nach Typ (Typbezeichnung)	-30%	
Einschaltdauer ED	100	%
Anschlussleistung	10	W
Schaltprinzip	Schleichschaltglied	
Kontaktwerkstoff	Silberlegierung, hauchvergoldet	
Anschlussart	Schraubanschluss 0,34...1,5	Federzugklemmen-Anschluss 0,5...1,5 mm <sup>2</sup>
Bemessungsisolationsspannung Ui	250	V
Bemessungsstoßspannungsfestigkeit Uimp	2,5	kV
Gebrauchskategorie	AC-15 4A 230V	
nach EN 60947-5-1	DC-13 4A 24V	
Schaltspannung min. bei 10 mA	1	V
Schaltstrom min. bei 24 V	4	mA
Konventioneller thermischer Dauerstrom Ith	4	A



Minimum Travel - overtravel	
Approach direction	Standard actuator
horizontal (h)	24,5 +5
vertical (v)	24,5 +5

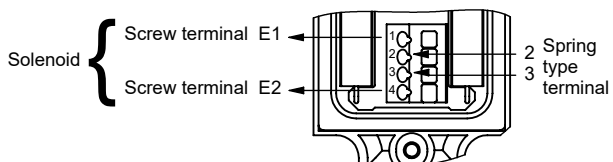
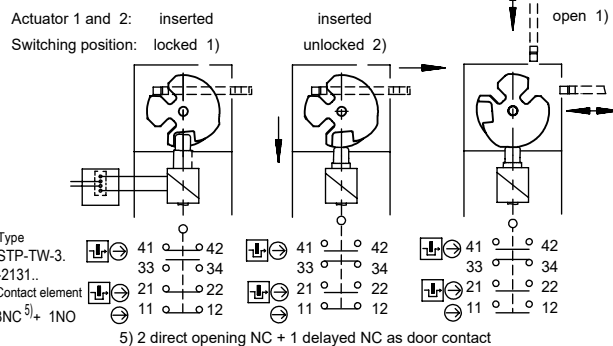
The safety switch and actuator must be assembled for installation purposes.

The safety switch must not be used as an end stop.

#### Attention!

To achieve the stated locking force, the mounting holes on the switch head must also be used.

#### Switching principle



#### Setup:

Close the safety guard. Unlock the guard locking and keep the safety guard closed. The machine must not be induced/ initiated for start.



When pulling the front release the door must not stay under tractive force



#### Connection terminal (cover):

terminal 2: operating voltage + terminal 3: 0V

Pay attention to correct wiring!

Always contact PCB in cover, never use screw terminals for direct wiring

#### Attention:

When locking and/ or unlocking the guard locking, only the contacts 21-22 and 41-42 are actuated. For applications with hazardous states (e.g. overtraveling movements), the contacts 21-22 and/ or 41-42 always have to be integrated in the safety circuit.

#### Approach direction

The actuator head can be turned to be desired approach direction after undoing the fixing screws.

Please order actuator separately.

112891	STP-TW-3A-2131AC110M-S1-C2352	AC
ID-No.	Discription	Approach direction

#### Technical Data

Please observe the operating instructions (in case of disagreement between data sheet and operating instructions, the information of the data sheet are to be considered)

Parameters	Value	Unit
Housing material	Reinforced thermoplastic	
Degree of protection according to IEC 60529	IP 67	
Installation position	any	
Mechanical service life	1 x 10 <sup>6</sup>	Switching cycles
Ambient temperature	-40 ... +70	°C
Reduced ambient temperature wire front release	-20 ... +70	
Approach speed max.	20	m/min
Actuating- / extraction- / retention force	35 / 30 / 20	N
Locking force, F max.	2500	N
Locking force Fzh (incl. safety margin acc. to GS-ET-19)	2000	N
Actuation frequency	1200	1/h
Locking methods	STP-TW-3: 1) Mechanically locked. 2) Unlocking by applying voltage up to position unlocked. 3) Open if actuator is removed.	
Actuator inserted:		
Weight	approx. 0,6	kg
Solenoid operating voltage	+25% -30%	DC 110
Duty cycle	100	%
Connected load	10	W
Switching principle	Slow action contact element	
Contact material	Silver alloy, gold flashed	
Type of connection	Screw terminal	Spring type terminal
Conductor cross-section	0,34 ... 1,5	0,5 ... 1,5
Rated insulation voltage Ui	250	V
Rated impulse withstand voltage Uimp	2,5	kV
Utilization category according to EN 60947-5-1	AC-15 4A 230V DC-13 4A 24V	
Switching voltage min. 10mA	12	V
Switching current min. at 24V	1	mA
Conventional thermal current Ith	4	A
Short circuit protection (control circuit fuse)	4	A gG