

Betätigungsrichtung

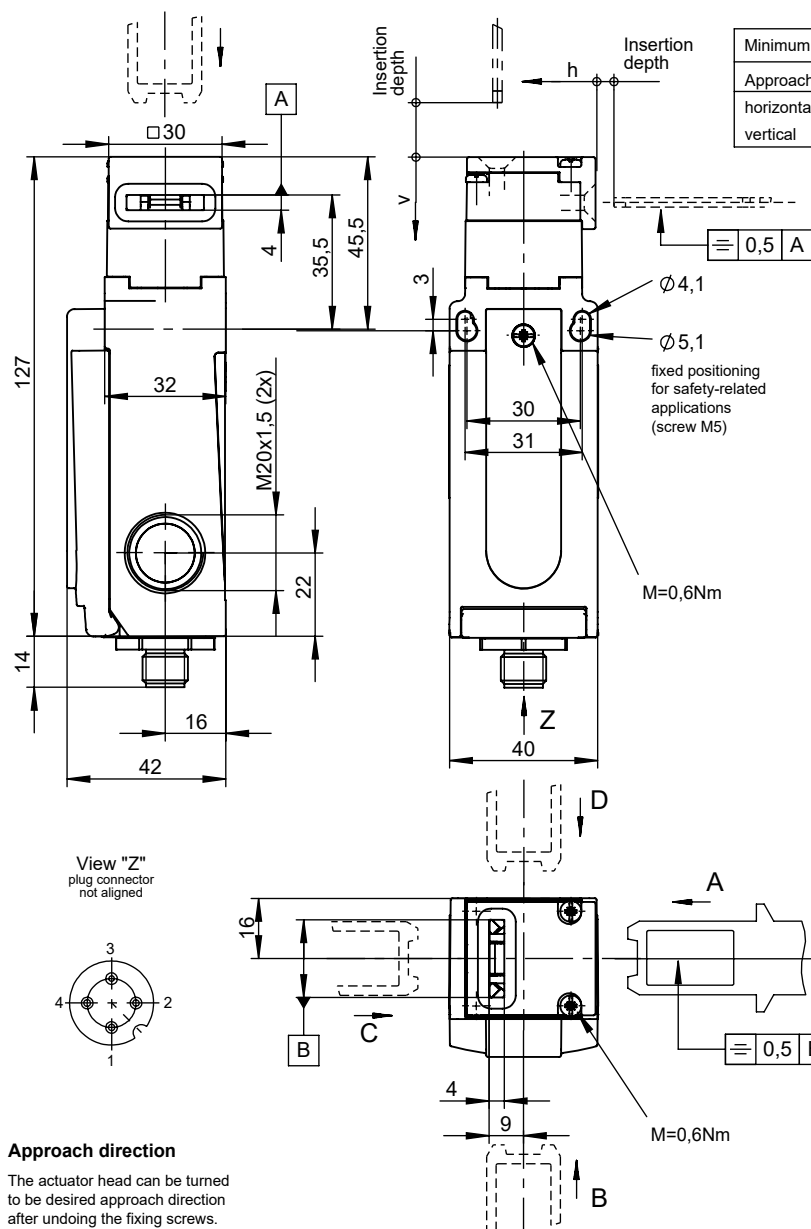
Nach Lösen der Befestigungsschrauben kann der Betätigungskopf in die gewünschte Anfahrriichtung umgestellt werden.

Betätiger separat bestellen.

Technische Daten

Bedienungsanleitung beachten (bei Abweichungen zwischen Datenblatt und Bedienungsanleitung gelten die Daten des Datenblattes)

Parameter	Wert	Einheit
Gehäusewerkstoff	Glasfaserverstärkter Thermoplast	
Schutzart nach EN IEC 60529	IP 67	
Einbaulage	beliebig	
Mechanische Lebensdauer	2 x 10 ⁶	Schaltspiele
Umgebungstemperatur	-20 ... +60	°C
Anfahrgeschwindigkeit max.	20	m/min
Betätigungs- / Auszugs- / Rückhaltekraft	25 / 25 / 10	N
Betätigungshäufigkeit max.	6700	1/h
Verschmutzungsgrad (extern, nach EN 60947-1)	3 Industrie	
Masse	ca. 0,3	kg
Schaltprinzip	Schleischschaltglied	
Kontaktwerkstoff	Silberlegierung, hauchvergoldet	
Anschlussart	Einbaustecker M12 (4 Pole)	
Bemessungsisolationsspannung U _i	50	V
Bemessungsstoßspannungsfestigkeit U _{imp}	2	kV
Gebrauchskategorie nach EN 60947-5-1	AC-15 4A 50V DC-13 4A 24V	
Schaltspannung min. bei 10 mA	12	V
Schaltstrom min. bei 24 V	1	mA
Konventioneller thermischer Dauerstrom I _{th}	4	A
Kurzschlusschutz (Steuersicherung)	4	A gG

**Approach direction**

The actuator head can be turned to be desired approach direction after undoing the fixing screws.

Please order actuator separately.

Technical Data

Please observe the operating instructions (in case of disagreement between data sheet and operating instructions, the information of the data sheet are to be considered)

Parameters	Value	Unit
Housing material	Glass-fibre reinforced thermoplastic	
Degree of protection according to IEC 60529	IP 67	
Installation position	any	
Mechanical service life	2×10^6	Switching cycles
Ambient temperature	-20 ... +60	°C
Approach speed max.	20	m/min
Actuation frequency max.	6700	1/h
Actuating- / extraction- / retention force	25 / 25 / 10	N
Degree of contamination (external, acc to EN 60947-1)	3 Industry	
Weight	approx. 0,3	kg
Switching principle	Dependent action contact element	
Contact material	Silver alloy, gold flashed	
Type of connection	Connector - M12 (4 pin)	
Rated insulation voltage U_i	50	V
Rated impulse withstand voltage U_{imp}	2	kV
Utilization category according to EN 60947-5-1	AC-15 4A 50V DC-13 4A 24V	
Switching voltage min. 10mA	12	V
Switching current min. at 24V	1	mA
Conventional thermal current I_{th}	4	A
Short circuit protection (control circuit fuse)	4	A gG