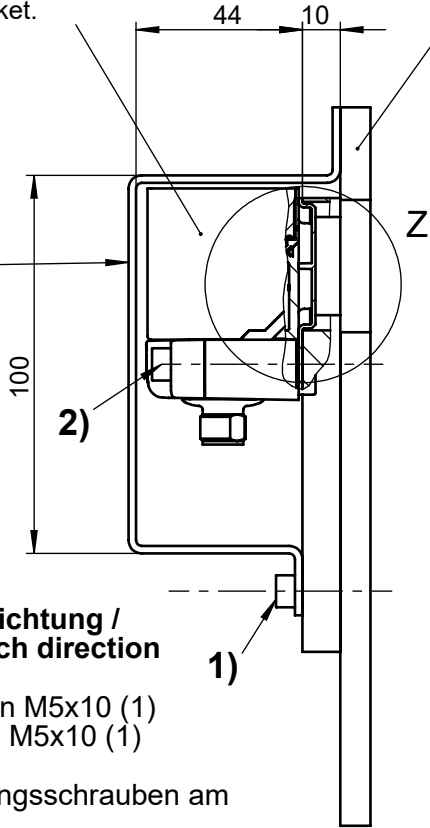


Maße in mm / Dimensions in mm
© EUCHNER GmbH + Co. KG
Technische Änderungen vorbehalten, alle Angaben ohne Gewähr / Subject to technical modifications; no responsibility is accepted for the accuracy of this information.

Sicherheitsschalter inklusive Stopfen auf Schalteraufnahme montiert.
Safety switch including plug mounted on switch bracket.

Schutzblech auf Schalteraufnahme montiert.
Protection plate mounted on switch bracket.

3) Anschlagplatte/
Stop plate



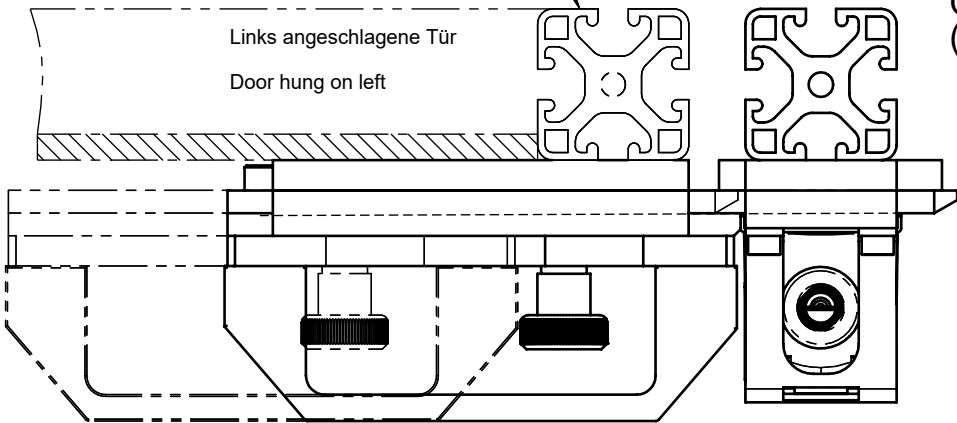
**Wechseln der Anfahrrichtung /
Change of the approach direction**

- 1) Lösen der Schrauben M5x10 (1)
Loosening of screws M5x10 (1)
- 2) Lösen der Befestigungsschrauben am CES-.../
Loosening of the fixing screws at the CES-...
- 3) Wenden der Anschlagplatte /
Turn-over the stop plate
- 4) Montage in umgekehrter Reihenfolge
Achtung: Stopfen verwenden /
Reverse mounting
Attention: Use plug

Stopfen /
plug

Z (1 : 1)

Schutzgitterrahmen/
Guard frame (40x40)

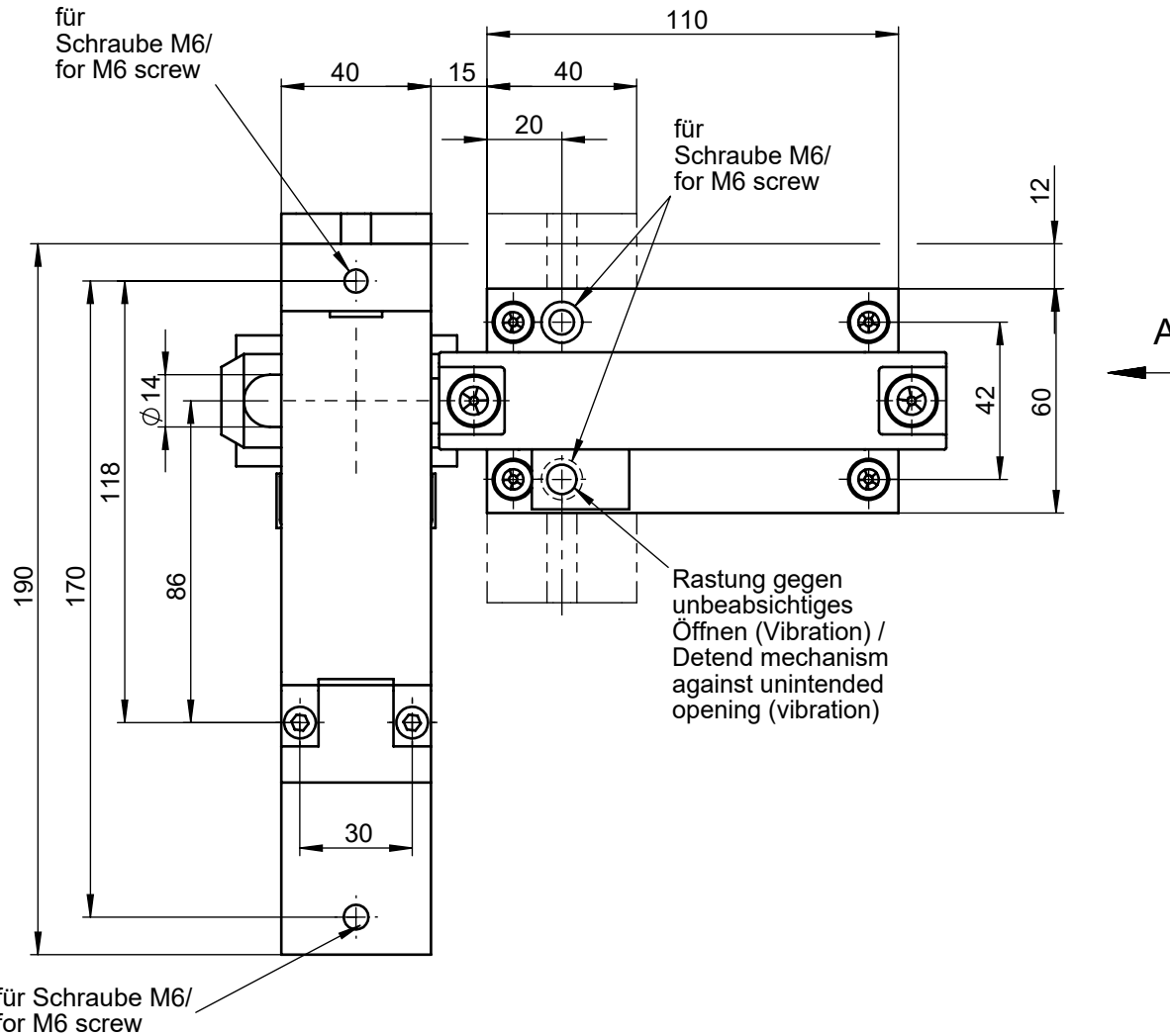


Links angeschlagene Tür
Door hung on left

Riegel CES-ACR1-AR-C01-AH-SA-104028
Bestell-Nr. 104028
(Riegel incl. 098941 CES-AR-C01-AH-SA)

Bolt CES-ACR1-AR-C01-AH-SA-104028
Order No.: 104028
(Bolt incl. 098941 CES-AR-C01-AH-SA)

- 1) Riegel mit Rastung.
Rastet in geöffneter Stellung.
(Verhindert unbeabsichtigtes
Schliessen des Riegels)
Entriegelt durch hochziehen
des Rastknopfes.
- 1) Bolt with detend mechanism.
When the bolt is open, the knob
engages and prevents unintended
closing.
Unlock by pulling the detend
knob upwards.



für Schraube M6/
for M6 screw

für Schraube M6/
for M6 screw

Rastung gegen
unbeabsichtigtes
Öffnen (Vibration) /
Detend mechanism
against unintended
opening (vibration)

für Schraube M6/
for M6 screw

Schutzgitterrahmen/
Guard frame (40x40)

Rechts
angeschlagene Tür/
Door hung on right