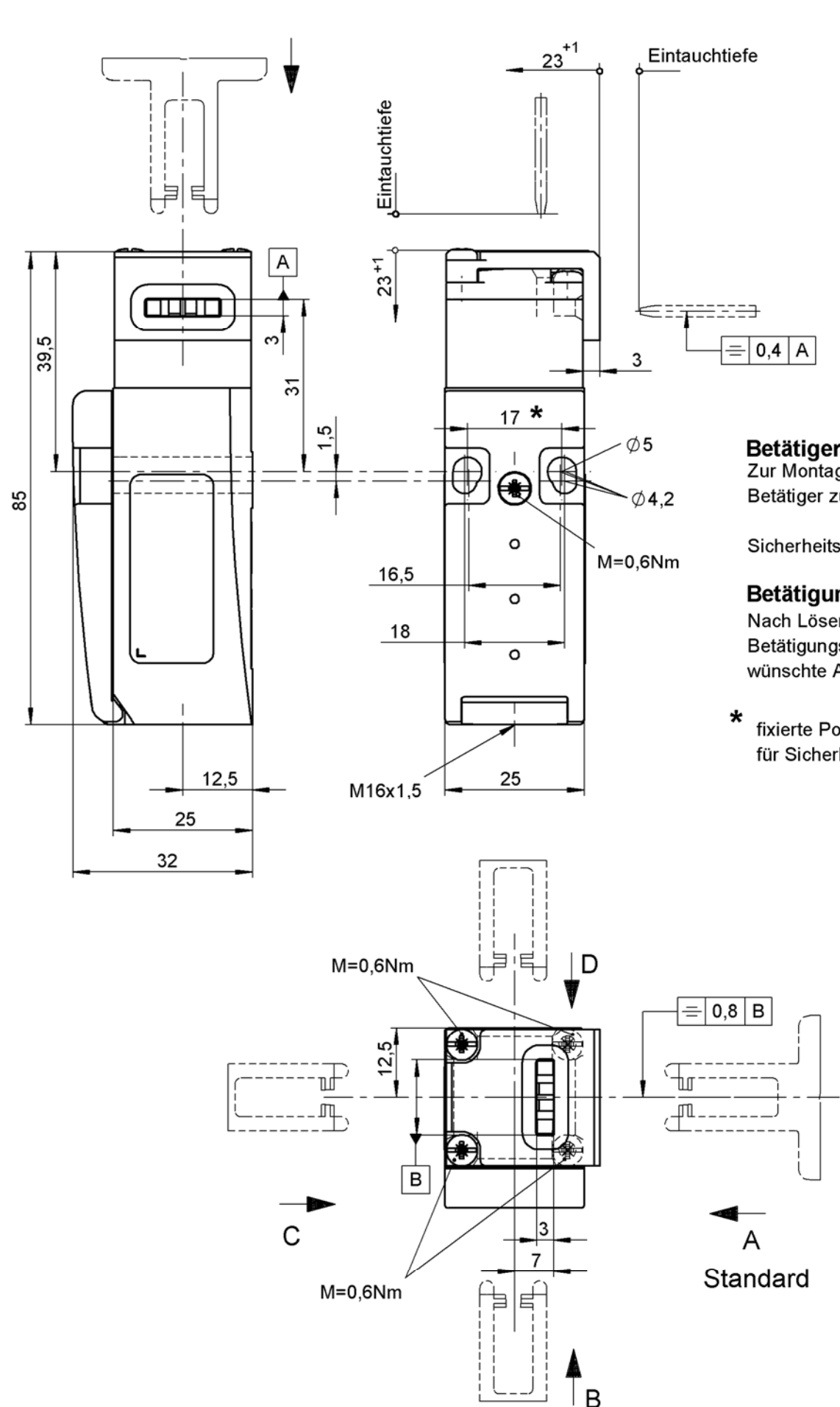


Maße in mm / Dimensions in mm



Betätiger separat bestellen!
Zur Montage an der Maschine müssen Sicherheitsschalter und Betätiger zusammengefügt sein.

Sicherheitsschalter nicht als Anschlag verwenden!

Betätigungsrichtungen:
Nach Lösen der Kopfschrauben kann der Betätigungskopf in die gewünschte Anfahrrichtung umgestellt werden.

* fixierte Positionierung
für Sicherheitsanwendungen (M5)

Gehäuse-Werkstoff	Glasfaserverstärkter Thermoplast
Schutzart nach IEC 60529	IP 67
Mech. Schaltspiele	1 x 10 ⁶
Umgebungstemperatur	-20°C ... +65°C
Verschmutzungsgrad (extern, nach EN 60947-1)	3 (Industrie)
Betätigungskraft	6 N
Betätigungshäufigkeit max.	7000/h
Einbaulage	beliebig
Anfahrgeschwindigkeit max.	20m / min.
Schaltelemente	NM11..C2145
Schaltglied	1Schliesser + 1⊖Öffner
Schaltprinzip	Schleichschaltglied
Kontaktwerkstoff	Silberlegierung, hauchvergoldet
Anschlussart	Schraubanschluss
Anschlussquerschnitt	0,34mm ² - 1,5mm ²
Bemessungsstossspannungsfestigkeit Uimp	2,5kV
Bemessungsisolationsspannung Ui	250V
Gebrauchskategorie nach EN 60947-5-1	AC-15 4A 230V DC-13 4A 24V
Schaltstrom min. bei 24V	1 mA
Kurzschlusschutz nach IEC 60269-1 (Steuersicherung)	4A gG
Konventioneller thermischer Dauerstrom Ith	4A
Schaltspannung min.	12V