

...-L-...

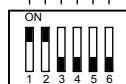
...-R-...

**Blenden-Set** für Taster inklusive:  
**Lens-Set** for button including:

2x weiss / white  
 1x blau / blue  
 1x gelb / yellow  
 1x grün / green  
 1x rot / red



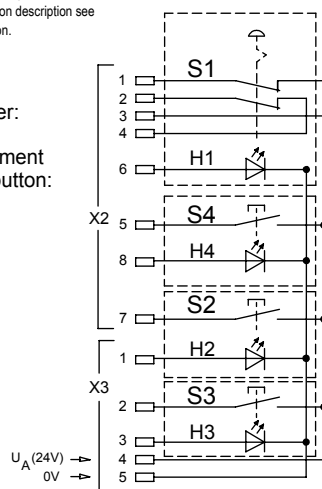
Ausgangsfamilie / electronic output system  
 Ausgangslogik / output logic  
 Lernbereitschaft für - / learning mode for dip-switch  
 Entriegelungsüberwachung / Release monitoring



**DIP-Switch**  
 (Auslieferungszustand / delivery status)

Einstellmöglichkeit u. Funktionsbeschreibung  
 gem. Betriebsanleitung.  
 Settings and function description see  
 operating instruction.

**Belegung  
 Deckeltaster:**  
**PIN assignment  
 top cover button:**



**Achtung:**  
 Im Auslieferungszustand sind IMP1 u. IMP2  
 mit einem Jumper gebrückt.  
 Eine 2-kanalige Ansteuerung des Magnets  
 ist bei diesem Gerät nicht vorgesehen.

**Attention:**  
 In the default setting IMP1 and IMP2 are connected  
 with a jumper.  
 Dual channel solenoid activation is not intended for this MGB.

**Betriebsanleitung beachten**  
 (bei Abweichungen zwischen Datenblatt u.  
 Betriebsanleitung gelten die Daten des Datenblattes)  
**Please observe the operating instructions**  
 (in case of disagreement between data sheet and  
 operating instructions, the information of the data sheet  
 are to be considered)



	MGB-H	MGB-L	Türanschlag Door hinge	S1	S2	S3	S4
MGB-L1-APA-AR3A1-M-R-159347		X	R	NOT-HALT Taster beleuchtet Emergency stop illuminated	Taster beleuchtet Button illuminated		
<b>MGB-L1H-APA-R-159352</b>	X	X					
MGB-L1-APA-AR3A1-M-L-159349		X	L				
<b>MGB-L1H-APA-L-159353</b>	X	X					

Klemme Terminal	Bezeichnung Designation	Beschreibung	Description
X2.1-X2.8	-	Gem. Belegung Deckeltaster.	Acc. Pin assignment top cover button.
X3.1-X3.3	-	Gem. Belegung Deckeltaster.	Acc. Pin assignment top cover button.
X3.4	U <sub>A</sub>	Spannungsversorgung für Zuhalt- magnet (L1/L2), Meldeausgänge u. Taster, DC 24V muss permanent anliegen.	Power supply for the interlocking solenoid, (L1/L2) monitoring output and button, DC 24V must be present continuously.
X3.5	0V	Masse für Spannungsversorgung U <sub>A</sub> . (intern mit X5.5 verbunden)	Ground for the power supply U <sub>A</sub> . (connected internally to X5.5)
X3.6 X3.7	IMP2 IMP1	Steuerspannung zum Ein- und Ausschalten der Zuhaltung, DC 24V. Anschluss gem. Betriebsanleitung. (Bei MGB-L0, nicht belegt)	Control voltage for switching on and off the guard locking, DC 24V. Connection acc. to operating instructions. (Not used by MGB-L0)
X3.8	IMM	Optionale Ansteuerung Magnet zum Ein- und Ausschalten der Zuhaltung. Anschluss gem. Betriebsanleitung. (Bei MGB-L0, nicht belegt)	Optional control voltage for switching on and off the guard locking. Connection acc. to operating instructions. (Not used by MGB-L0)
X4.1	F1A	Freigabeeingang für Kanal A. Im Einzelbetrieb DIP-Switch entsprechend Betriebsanleitung einstellen.	Enable input for channel A. For use in single modus please check settings, acc. to operating instructions.
X4.2	F1B	Freigabeeingang für Kanal B. Im Einzelbetrieb DIP-Switch entsprechend Betriebsanleitung einstellen.	Enable input for channel B. For use in single modus please check settings, acc. to operating instructions.
X4.3	-	Gem. Belegung Deckeltaster	Acc. Pin assignment top cover button.
X4.4	FO1A	Sicherheitsausgang Kanal A, AN wenn Tür geschlossen u. zugehalten / verriegelt ist. Achtung: Stellung des DIP-Switch beachten	Safety output channel A, ON when door closed and guard locked / interlocked. Attention: Position of the DIP-Switch settings has to be observed.
X4.5	FO1B	Sicherheitsausgang Kanal B, AN wenn Tür geschlossen und zugehalten / verriegelt ist. Achtung: Stellung des DIP-Switch beachten	Safety output channel B, ON when door is closed and guard locked / interlocked. Attention: Position of the DIP-Switch settings has to be observed.
X4.6	RST	Rücksetzeingang, Gerät wird zurückgesetzt, wenn für min. 3s an RST DC 24V anliegen.	Reset input. Resetting device if DC 24V is applied for at least 3s.
X5.1	OD	Meldeausgang Tür, AN wenn die Tür geschlossen ist.	Door monitoring output, ON when the door is closed.
X5.2	OT	Meldeausgang Riegelzunge, AN wenn die Tür geschlossen ist und die Riegel- zunge im Zuhaltmodul eingeführt ist.	Bolt tongue monitoring output, ON when the door is closed and the bolt tongue is inserted in the locking module.
X5.3	OL	Meldeausgang Zuhaltung, AN wenn die Tür geschlossen und zugehalten ist. (Bei MGB-L0, nicht belegt)	Guard locking monitoring output, ON when the door is closed and guard locked. (Not used by MGB-L0)
X5.4	OI	Meldeausgang DIA, AN wenn das Gerät im Fehlerzustand ist.	Monitoring output DIA, ON when the device is in the fault state.
X5.5	0V	Masse für Spannungsversorgung U <sub>B</sub> . (intern mit X3.5 verbunden)	Ground for the power supply U <sub>B</sub> . (connected internally to X3.5)
X5.6	U <sub>B</sub>	Spannungsversorgung, DC 24V.	Power supply, DC 24V.