

MGB-H-AA1B2-L-116814



Die Schutzvorrichtung kann durch die MGB-E aus dem Gefahrenbereich entriegelt und wieder geschlossen werden. Beim Schließen aus dem Gefahrenbereich, werden die Sicherheitsausgänge bei der MGB-L umgehend wieder eingeschaltet. Um kenntlich zu machen, dass die MGB-E neben der Fluchfunktion auch eine Schließfunktion besitzt, empfehlen wir die Verwendung des entsprechenden silbernen Griffs anstatt des Roten. Dieser zusätzliche Griff liegt der MGB-H bei.



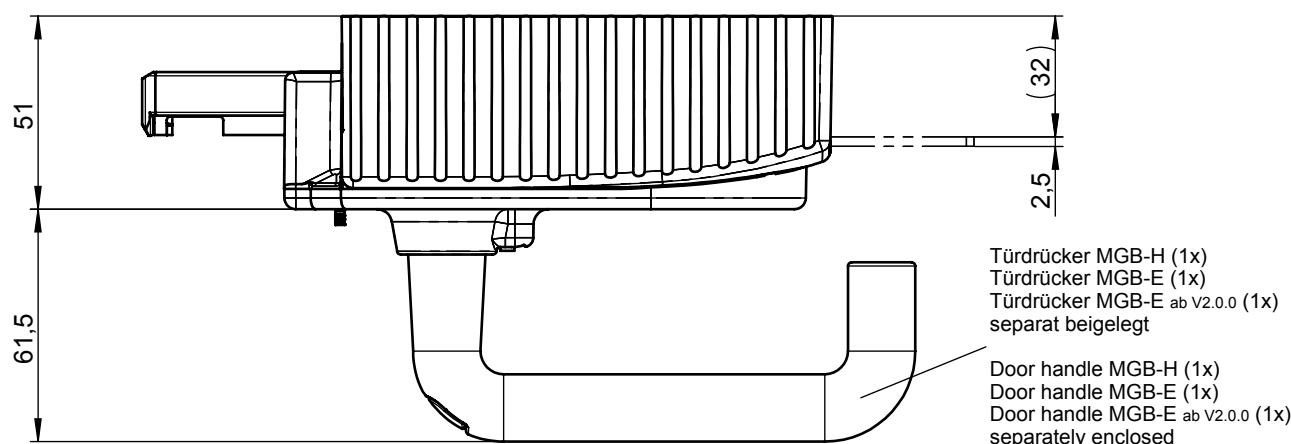
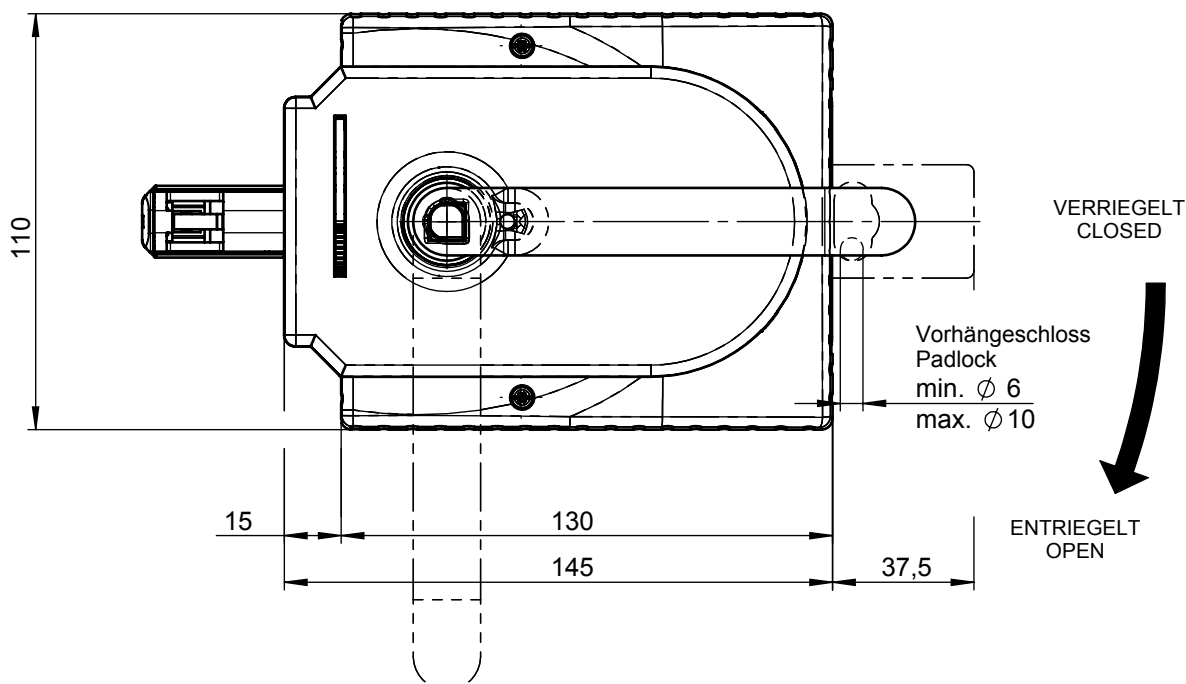
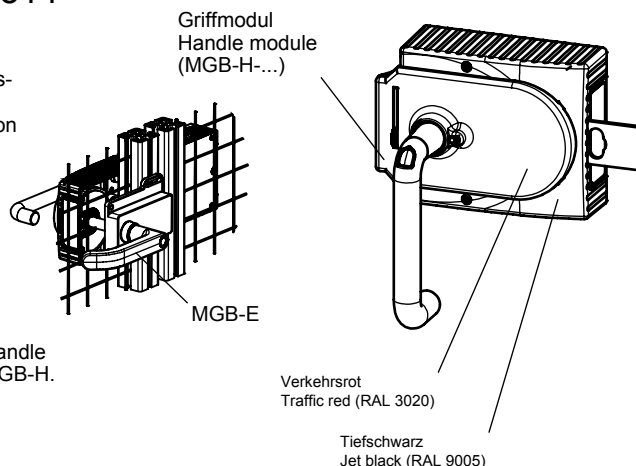
The safety switch can be opened and closed from inside when using the MGB-H together with the MGB-E. When closing from the inside, the safety outputs of the MGB-L will switch on at once. To indicate that the MGB-E has also a closing function in addition to the escape function, we recommend to use the suitable silver handle instead of the red one. This additional handle is enclosed to the MGB-H.

Türanschlag rechts (Betätigungsrichtung kann nicht umgestellt werden)

Auslieferungszustand: ENTRIEGELT

Right-hung door (The actuating direction can not be changed)

Delivery status: OPEN



Türanschlag links (Betätigungsrichtung kann nicht umgestellt werden)  
Left-hung door (The actuating direction can not be changed)

VERRIEGELT  
CLOSED

ENTRIEGELT  
OPEN