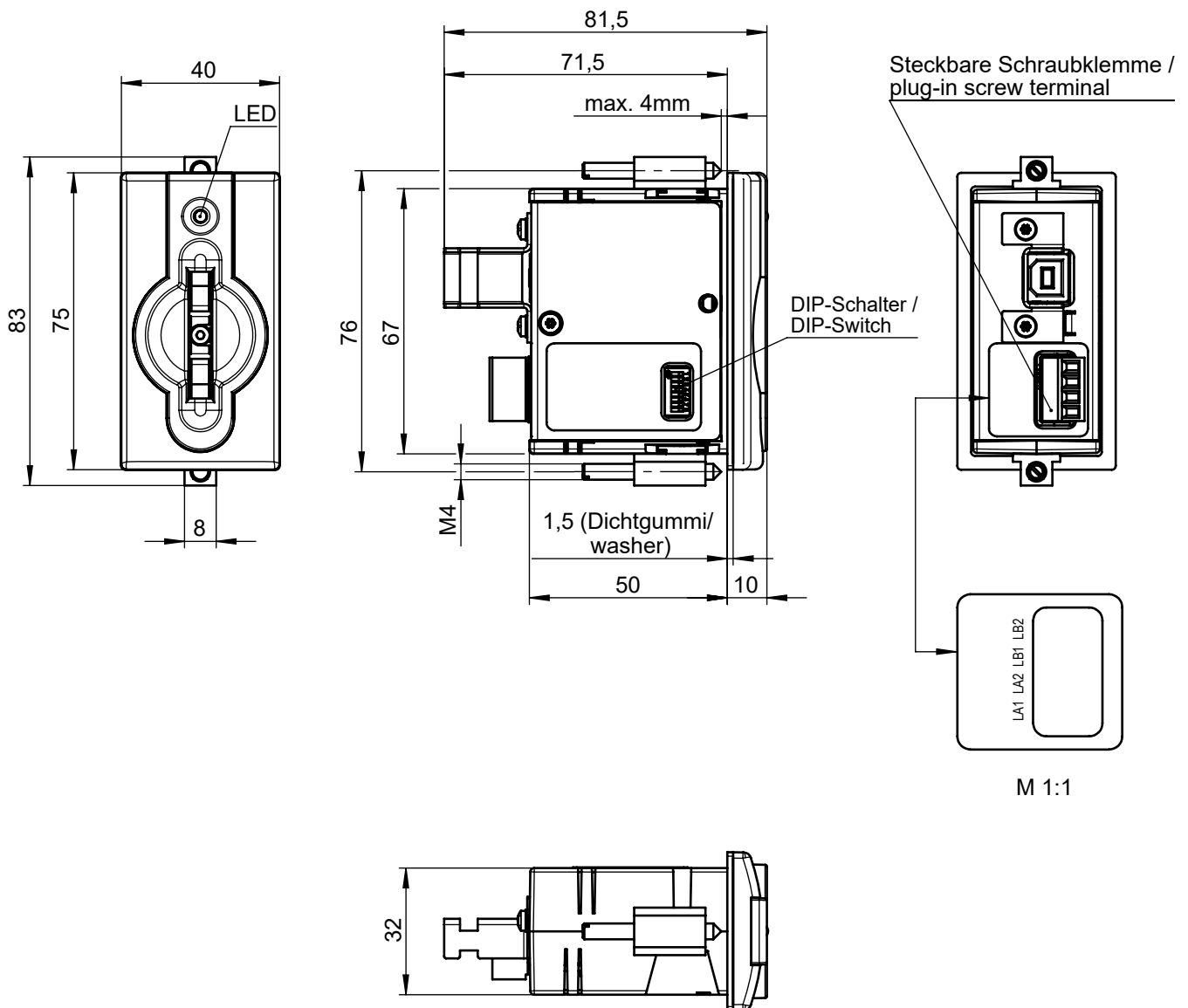


USB Schnittstelle FSA / USB interface FSA

© EUCHNER GmbH + Co. KG
 Maße in mm / Dimensions in mm

Technische Änderungen vorbehalten, alle Angaben ohne Gewähr / Subject to technical modifications; no responsibility is accepted for the accuracy of this information.



Für DIP-Schaltereinstellungen und Steckerbelegung siehe
 Handbuch Schlüsselaufnahme (Best.-Nr.: 094485). /
 For DIP switch settings and connector configuration see
 manual Electronic-Key adapter (order no.: 094485).

Hinweis / Note:

Alle elektrischen Anschlüsse müssen entweder durch Sicherheitstransformatoren nach IEC / EN 61558-2-6 mit Begrenzung
 der Ausgangsspannung im Fehlerfall oder durch gleichwertige Isolationsmaßnahmen vom Netz isoliert werden. /
 All electrical connections must either be isolated from the mains supply by a safety transformer according to IEC / EN 61558-2-6 with limited
 output voltage in the event of a fault, or by other equivalent isolation measures.