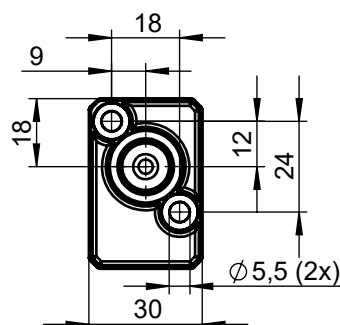


Betätiger separat bestellen
Please order actuator separately

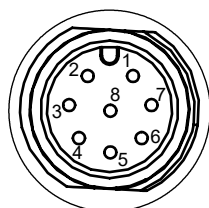
Schalter nicht als
Anschlag verwenden!
The safety switch must
not be used as an end stop!



Inbetriebnahme:
siehe genauere Informationen in der
Betriebsanleitung
Setup:
Check the corresponding information
in the Operating instructions.

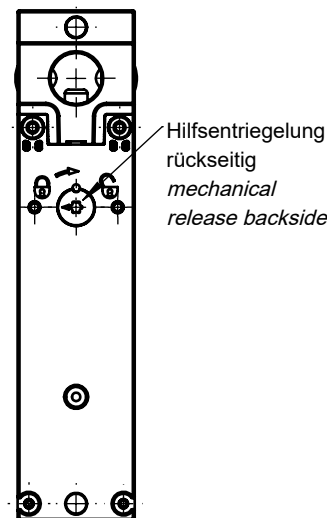


Bei Betätigung der Hilfsentriegelungen
darf die Tür nicht unter Zugkräften stehen.
When actuating the auxiliary unlocking
mechanisms the door must not be under
tractive forces.



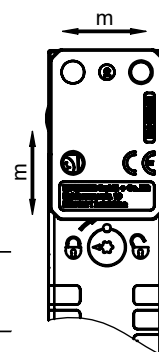
Erforderlicher Mindestweg h + zul. Nachlauf	
Anfahrrichtung	Standard Betätiger
horizontal (h)	27 +4

Minimum Travel h + overtravel	
Approach direction	Standard actuator
horizontal (h)	27 +4



Mittenversatz Betätiger
zu Einführöffnung:
Center offset between
actuator and insertion
opening

m = max. ± 2 mm



PIN	Bezeichnung / Marking	8-polig / 8 pole
X1. 1	OX 1)	Meldeausgang / Monitoring output
X1. 2	UB	Betriebsspannung 24 V DC / operating voltage 24 V DC
X1. 3	IMP	Betriebsspannung Magnet 24 V DC / Solenoid operating voltage 24 V DC
X1. 4	FI1B	Freigabeeingang Kanal B / Enable input, channel B
X1. 5	FO1A	Sicherheitsausgang Kanal A / Safety output, channel A Achtung : Einschaltbedingung abhängig von eingelerntem FlexFunction - Betätiger Attention : Switch-on condition defined by taught-in FlexFunction actuator
X1. 6	FO1B	Sicherheitsausgang Kanal B / Safety output, channel B Achtung : Einschaltbedingung abhängig von eingelerntem FlexFunction - Betätiger Attention : Switch-on condition defined by taught-in FlexFunction actuator
X1. 7	0V	Betriebsspannung 0 V DC / operating voltage 0 V DC
X1. 8	FI1A	Freigabeeingang Kanal A / Enable input, channel A

1)
Die Funktion des Meldeausgangs OX wird durch den eingelernten Betätiger bestimmt. Genauere Informationen finden Sie im Datenblatt 2153710 oder auf www.euchner.de.
The function of the monitoring output OX will be defined by the taught-in actuator. You can find further information in the data sheet 2153710 or at www.euchner.de