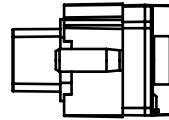
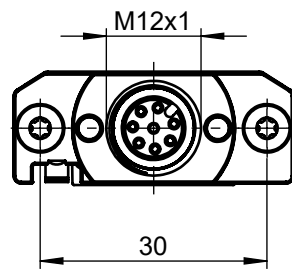
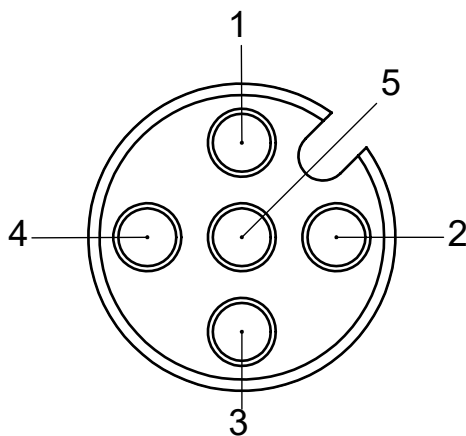


Beispiel:  
Example:



### AC-MC-SB-F-A-161345

Modulsteckverbinder M12, 5-polig, Buchse, für Signalsäule /  
Moduleconnector M12, 5-pole, Female, for stacklight



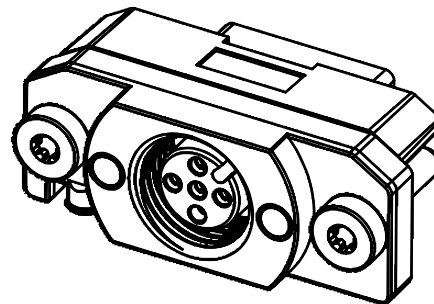
5:1  
Ansicht Steckseite /  
view of plug-in side

#### Anmerkung:

Die Verwendung kann nur in Verbindung eines  
MCM-MLI-...JJ-.. oder MGB2-...BR/BP-...BJ-.. erfolgen.

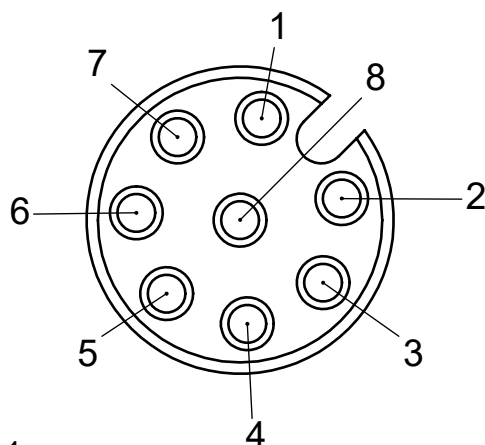
#### Note:

Can only be used in combination of  
MCM-MLI-...JJ-.. oder MGB2-...BR/BP-...BJ-..



### AC-MC-SA-F-A-157029

Modulsteckverbinder M12, 8-polig, Buchse, für Signalsäule /  
Moduleconnector M12, 8-pole, Female, for stacklight



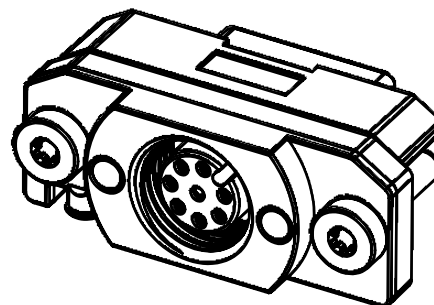
5:1  
Ansicht Steckseite /  
view of plug-in side

#### Anmerkung:

Die Verwendung kann nur in Verbindung eines  
MCM-MLI-...JJ-.. oder MGB2-...BR/BP-...BJ-.. erfolgen.

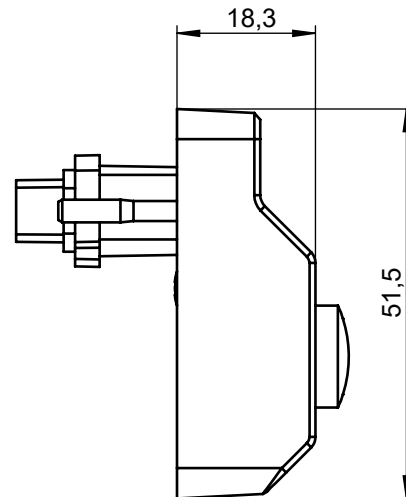
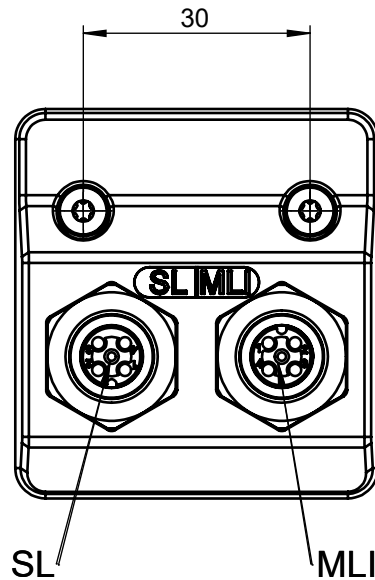
#### Note:

Can only be used in combination of  
MCM-MLI-...JJ-.. oder MGB2-...BR/BP-...BJ-..



**AC-MC-SBB-F-172047**

Modulsteckerverbinder SL / MLI 5-polig, Buchse  
Moduleconnector MLI M12, 5-pole, Female



Darstellung ohne Schutzkappe /  
View without protective cap

**Anmerkung:**

Die Verwendung kann nur in Verbindung eines  
MCM-MLI-...JJ-... erfolgen.

**Note:**

Can only be used in combination of  
MCM-MLI-...JJ-...

