


Umbauanleitung Stößelführung RGCS für Reihengrenztaster Typenreihe RGCS

Diese Umbauanleitung ist nur gültig in Verbindung mit der Betriebsanleitung des Reihengrenztasters Typenreihe RG, GS, GL.


 Die Montage darf ausschließlich von autorisiertem Fachpersonal durchgeführt werden.

Montage

- Befestigungsschrauben der auszutauschenden Stößelführung lösen und Stößelführung vom Reihengrenztaster abziehen.
- Neue Stößelführung einsetzen.
- Befestigungsschrauben der neuen Stößelführung mit 2,5 Nm festziehen.

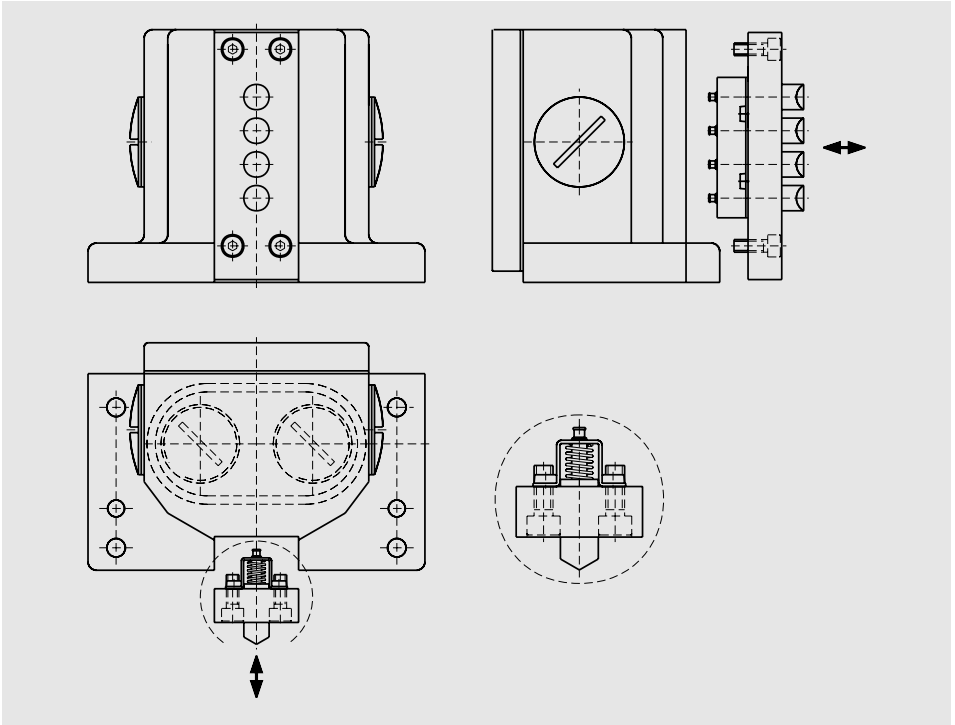
Conversion Instructions RGCS Plunger Guide for RGCS Series Multiple Limit Switches

These conversion instructions are only valid in connection with the operating instructions for RG, GS and GL series multiple limit switches.

 Installation must be performed only by authorized personnel.

Assembly

- Remove the fastening screws of the plunger guide to be replaced and take the plunger guide off the multiple limit switch.
- Insert new plunger guide.
- Tighten the fastening screws of the new plunger guide to 2.5 Nm.



Inbetriebnahme

Funktionsprüfung

- Alle Stößel betätigen und die Schaltfunktionen überprüfen.

Haftungsausschluß bei

- nicht bestimmungsgemäßem Gebrauch
- Nichteinhalten der Sicherheitshinweise
- Anbau und elektrischem Anschluß nicht durch autorisiertes Fachpersonal.
- nicht durchgeführten Funktionskontrollen.

Setup

Function test

- Actuate all plungers and check the switching function.

Liability coverage is voided under the following conditions


- if instructions are not followed
- non-compliance with safety regulations
- installation and electrical connection not performed by authorized personnel.
- non-implementation of functional checks.

EUCHNER

D 70771 Leinfelden-Echterdingen Kohlhammerstr. 8

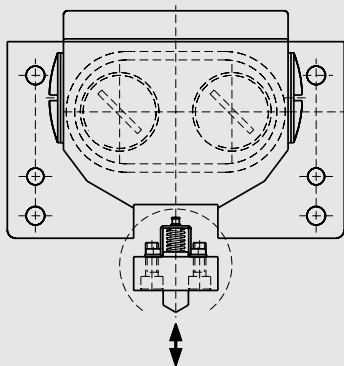
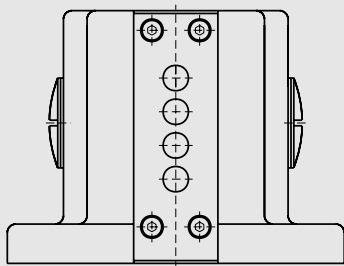
Instructions de transformation guidage de poussoir RGCS pour interrupteurs de fin de course multipistes

Ces instructions de transformation sont valables uniquement en relation avec le mode d'emploi des interrupteurs de fin de course multipistes série RG, GS, GL.

 Le montage doit être effectué uniquement par des personnes qualifiées et agréées.


Montage

- Dévisser les vis de fixation du guidage de poussoir à remplacer et retirer le guidage des interrupteurs de fin de course multipistes.
- Mettre en place un nouveau guidage de poussoir.
- Serrer les vis de fixation du nouveau guidage de poussoir au couple de 2,5 Nm.



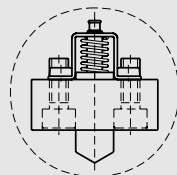
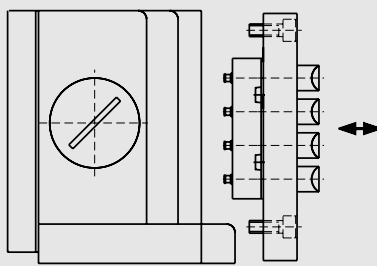
Istruzioni di modifica guida pulsante RGCS per finecorsa multipli tipo RGCS

Queste istruzioni di modifica sono valide solo insieme alle istruzioni di impiego dei finecorsa multipli tipo RG, GS, GL.

 L'installazione deve essere eseguita esclusivamente da personale specializzato autorizzato.

Installazione

- Allentare le viti di fissaggio della guida pulsante da sostituire ed estrarre la guida pulsante dal finecorsa multipla.
- Inserire la nuova guida pulsante.
- Stringere le viti di fissaggio della nuova guida pulsante a 2,5 Nm.



Mise en service

Contrôle du fonctionnement

- Actionner tous les poussoirs et vérifier les fonctions de commutation.

Nous déclinons toute responsabilité

- en cas d'utilisation non conforme
- en cas de non respect des consignes de sécurité
- si le montage et le raccordement électrique sont effectués par du personnel non agréé.
- si les contrôles de fonctionnement ne sont pas effectués.

Messa in servizio

Prova della funzione

- Azionare tutti i pulsanti e verificare le funzioni di commutazione.

La responsabilità è esclusa in caso di

- impiego non conforme alla destinazione
- mancato rispetto delle istruzioni di sicurezza
- montaggio e riparazioni non eseguiti da persone specializzate e autorizzate.
- omissione delle prove funzionali.

EUCHNER

D 70771 Leinfelden-Echterdingen Kohlhammerstr. 16